

ОБЩЕСТВО С ОГРАНИЧЕННОЙ ОТВЕТСТВЕННОСТЬЮ
«МегаБит»

«Обустройство Турышевского нефтяного месторождения»
ПРОЕКТ МЕЖЕВАНИЯ ТЕРРИТОРИИ

Заказчик: ООО «ЛУКОЙЛ-КОМИ»

Кадастровый инженер

Директор




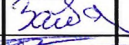

Handwritten signature Хайруллин Э.Р.

Handwritten signature Ибатуллин К.Н.

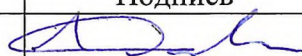
Взам. инв. №	
Подпись и дата	
Инв. № подл.	

Оглавление

ТЕКСТОВАЯ ЧАСТЬ		4
1 Формирование земельных участков проектируемых объектов		5
1.1. Местоположение, границы и площадь образуемых земельных участков, вид разрешенного использования		5
1.2. Сведения о лесных участках		7
1.3. Основные показатели по проекту межевания		9
ГРАФИЧЕСКАЯ ЧАСТЬ		10
МАТЕРИАЛЫ ПО ОБОСНОВАНИЮ		12
2 Общие положения		13
2.1. Введение		13
2.2. Цель и задачи разработки проекта		13
2.3. Исходные материалы, используемые при разработке проекта		13
2.4. Опорно-межевая сеть на территории проектирования		13
2.5. Рекомендации по порядку установления границ на местности		13
2.6. Структура территории		14
2.7 Сведения об обременениях проектируемого лесного участка		14
2.8 Сведения о публичных сервитутах		14
2.9. Сведения об ограничении использования лесов		14
2.10. Сведения о наличии зданий, сооружений, объектов, связанных с созданием лесной инфраструктуры и объектов, не связанных с созданием лесной инфраструктуры на проектируемом лесном участке		14
2.11. Сведения об объектах культурного наследия, особо охраняемых природных территорий		15
ГРАФИЧЕСКАЯ ЧАСТЬ		16
1.Приложение А		21
2.Приложение Б		22
3.Приложение В		23
4.Приложение Г		25

						«Обустройство Турышевского нефтяного месторождения»			
Изм.	Колуч.	Лист	№док.	Подпись	Дата				
Разраб.		Хайруллин				ПРОЕКТ МЕЖЕВАНИЯ ТЕРРИТОРИИ	Стадия	Лист	Листов
Пров.		Зайдуллин					П	2	26
Директор		Ибатуллин					ООО "МегаБит"		

СОСТАВ ИСПОЛНИТЕЛЕЙ:

№	Должность	Ф.И.О.	Подпись
1	Инженер I категории	Хайруллин Э.Р.	

Проект межевания территории на объект: «Обустройство Турышевского нефтяного месторождения» состоит из текстовой и графической частей:

Графические приложения

№ п/п	Наименование чертежа	Масштаб чертежа	Кол-во листов
1	Схема расположения объекта	1:100000	1
2	Чертеж материалов по обоснованию проекта межевания территории	1:25000	1
3		1:5000	2

Инв. № подл.	Подпись и дата	Взам. инв. №							Лист
			«Обустройство Турышевского нефтяного месторождения»						3
Изм.	Колуч.	Лист	№док.	Подпись	Дата				

ТЕКСТОВАЯ ЧАСТЬ

Изм. № подл.	Подпись и дата	Взам. инв. №					«Обустройство Турьшевского нефтяного месторождения»	Лист	
			Изм.	Колуч	Лист	№ док.		Подпись	Дата

1. Формирование земельных участков проектируемых объектов

Проектом предусматривается формирование земельного участка для размещения объекта: «Обустройство Турышевского нефтяного месторождения», (магистральный трубопровод) согласно Распоряжению Правительства Российской Федерации от 27 мая 2013 г. N 849-р.

1.1. Местоположение, границы и площадь образуемых земельных участков, вид разрешенного использования

Субъект Российской Федерации	Республика Коми
Муниципальное образование	МР «Сосногорск»
Категория земель	Земли лесного фонда
Лесничество (лесопарк)	Сосногорское лесничество
Участковое лесничество, урочище (при наличии)	Ираельское участковое лесничество
Целевое назначение лесов, категория защитных лесов	Эксплуатационные леса
Квартал (лесотаксационный выдел/часть лесотаксационного выдела)	31 (2), 69 (1, 8)
Площадь проектируемого лесного участка, га	0,3380

Параметры проектируемых земельных участков

Параметры проектируемого земельного участка, испрашиваемого для размещения объекта по каждому из землепользователей, представлены в таблице 1.

Таблица 1. Параметры проектируемых земельных участков, расположенных на землях Сосногорского лесничества, Ираельского участкового лесничества.

Обозначение земельного участка	Номер земельного участка	Площадь, га
:4521/чзу1 (1)	11:19:0101001:4521/чзу1(1)	0,1192
:4521/чзу1 (2)	11:19:0101001:4521/чзу1(2)	0,2188

Ширина полосы отвода испрашиваемых участков для размещения составляет 23 м.

Изм.	Колуч	Лист	№ док.	Подпись	Дата	Изм. инв. №	Подпись и дата	Изм. № подл.	«Обустройство Турышевского нефтяного месторождения»	Лист
										5

Координаты характерных точек формируемых земельных участков

Таблица 2. Ведомость координат характерных точек проектируемого участка, расположенного на землях Сосногорского лесничества, Израильского участкового лесничества

Обозначение характерных точек границ	Румбы	Координаты, СК-1963 Q5		Геоданные	
		X	Y	широта	долгота
1	2	3	4	5	6
11:19:0101001:4521/чзу1(1)					
1	ЮВ: 18° 16' 26"	7134786.97	5348993.8	64°24'29.143"	54°58'24.447"
2	ЮВ: 48° 1' 41"	7134735.13	5349010.92	64°24'27.478"	54°58'25.790"
3	ЮЗ: 21° 31' 38"	7134731.41	5349015.05	64°24'27.360"	54°58'26.102"
4	СЗ: 48° 28' 10"	7134709.38	5349006.36	64°24'26.644"	54°58'25.481"
5	СЗ: 19° 8' 56"	7134719.34	5348995.12	64°24'26.960"	54°58'24.630"
6	СВ: 21° 31' 59"	7134757.09	5348982.01	64°24'28.172"	54°58'23.604"
11:19:0101001:4521/чзу1(2)					
7	СВ: 21° 31' 24"	7135751.73	5349374.34	64°25'0.495"	54°58'51.661"
8	СВ: 47° 33' 47"	7135795.85	5349391.74	64°25'1.929"	54°58'52.906"
9	СВ: 43° 38' 7"	7135800.87	5349397.22	64°25'2.094"	54°58'53.309"
10	ЮЗ: 21° 30' 52"	7135871.56	5349464.63	64°25'4.413"	54°58'58.255"
11	ЮЗ: 43° 39' 10"	7135817.73	5349443.41	64°25'2.663"	54°58'56.737"
12	ЮЗ: 48° 56' 6"	7135783.24	5349410.5	64°25'1.532"	54°58'54.322"

Площадь образуемых земельных участков

Площадь и вид разрешенного использования образуемого земельного участка для размещения объекта указаны в таблице 3, представленного ниже по каждому из землепользователей.

Таблица 3 – Площадь образуемого земельного участка, расположенного на землях Сосногорского лесничества, Израильского участкового лесничества

Наименование лесничества	Условный номер земельного участка	Площадь, м ²	Вид использования	Планируемая категория земель	Способ образования
Сосногорское лесничество, Израильское участковое лесничество	:4521/чзу1(1)	0,1192	строительство, реконструкция, эксплуатация линейных объектов (по классификатору видов разрешенного использования земельных участков – недропользование, код 6.1)	Земли лесного фонда	образование части земельного участка с кадастровым номером 11:19:0101001:4521
	:4521/чзу1 (2)	0,2188			

Взам. инв. №
Подпись и дата
Инв. № подл.

Изм.	Колуч	Лист	№ док.	Подпись	Дата	«Обустройство Турышевского нефтяного месторождения»	Лист 6
------	-------	------	--------	---------	------	---	-----------

Перечень и сведения о площади образуемых земельных участков, которые будут отнесены к территориям общего пользования или имуществу общего пользования

Среди образуемых земельных участков отсутствуют земельные участки, для отнесения к территориям общего пользования или имуществу общего пользования, в том числе в отношении которых предполагаются резервирование и (или) изъятие для государственных или муниципальных нужд.

Вид разрешенного использования образуемых земельных участков

Вид использования лесов на землях лесного фонда в соответствии со статьей 25 Лесного кодекса Российской Федерации: строительство, реконструкция, эксплуатация линейных объектов.

1.2. Сведения о лесных участках

Целевое назначение лесов

В соответствии с приказом Федерального агентства лесного хозяйства от 09.12.2008 №381 «Об определении количества лесничеств на территории Республики Коми и установлении их границ» на территории Республики Коми Израельское участковое лесничество входит в состав Сосногорского лесничества (лесопарка).

На момент проектирования лесного участка, на территории Сосногорского лесничества (лесопарка) распространяется действие лесохозяйственного регламента, утвержденного приказом Министерства промышленности, природных ресурсов, энергетики, транспорта Республики Коми от 15.12.2017 года № 2809/1.

Леса на территории Республики Коми в соответствии со статьей 8 Федерального закона от 04.12.2006 N 201-ФЗ «О введении в действие Лесного кодекса Российской Федерации» отнесены к эксплуатационным и защитным лесам что отражено в Лесном плане Республики Коми, утвержденном Распоряжением Главы Республики Коми от «01» мая 2020 года № 106-р, и лесохозяйственном регламенте Сосногорского лесничества (лесопарка).

Согласно указанным документам лесного планирования квартала № 31, 69 Израельского участкового лесничества, в котором расположен проектируемый лесной участок, относится к эксплуатационным лесам, категории защитных лесов отсутствуют.

Виды разрешенного использования лесов на проектируемом лесном участке

Лесохозяйственным регламентом Сосногорского лесничества в кварталах № 31, 69 Израельского участкового лесничества и соответственно в проектируемом лесном участке установлены следующие виды разрешенного использования лесов:

- заготовка древесины;
- заготовка и сбор недревесных лесных ресурсов;
- заготовка пищевых лесных ресурсов и сбор лекарственных растений;
- осуществление видов деятельности в сфере охотничьего хозяйства;
- ведение сельского хозяйства;
- осуществление научно-исследовательской деятельности, образовательной деятельности;
- осуществление рекреационной деятельности;
- создание лесных плантаций и их эксплуатация;

Взам. инв. №	Подпись и дата	Инд. № подл.						Лист
			«Обустройство Турышевского нефтяного месторождения»					
Изм.	Колуч	Лист	№док.	Подпись	Дата			

- выращивание лесных плодовых, ягодных, декоративных растений, лекарственных растений;
- выращивание посадочного материала лесных растений (сеянцев и саженцев);
- осуществление геологического изучения недр, разведка и добыча полезных ископаемых
- строительство и эксплуатация водохранилищ и иных искусственных водных объектов, а также гидротехнических сооружений и специализированных портов;
- строительство, реконструкция, эксплуатация линейных объектов;
- переработка древесины и иных лесных ресурсов;
- осуществление религиозной деятельности;
- использование лесов в местах традиционного проживания и хозяйственной деятельности лиц, относящихся к коренным малочисленным народам Севера;
- иные виды (осуществление изыскательских работ).

Количественные и качественные характеристики проектируемого лесного участка

Данные характеристики проектируемого лесного участка составляются на основании данных государственного лесного реестра Сосногорского лесничества и натурного обследования, представлены на таблицах 4-8.

Таблица 4 – Распределение земель

Общая площадь, га	в том числе										
	лесные земли					нелесные земли					
	занятые лесными насаждениями всего	в том числе покрытые лесными культурами	лесные питомники, плантации	не занятые лесными насаждениями	итого	дороги	просеки	болота	другие	итого	
1	2	3	4	5	6	7	8	9	10	11	
0,3380	-	-	-	-	-	-	-	-	-	0,3380	0,3380

Таблица 5 – Характеристика насаждений проектируемого лесного участка

Участковое лесничество / урочище (при наличии)	Номер квартала	Номер выдела	Состав насаждения или характеристика лесного участка при отсутствии насаждения	Площадь (га)/ запас древесины при наличии (куб. м)	в том числе по группам возраста древостоя (га/куб.м)				
					молодняки	средневозрастные	приспевающие	спелые и перестойные	
1	2	3	4	5	6	7	8	9	
Ираельское Участковое Лесничество	«Обустройство Турышевского нефтяного месторождения»								
	11:19:0101001:4521/чзу1 (1)								
	Эксплуатационные леса								
	69	8	Линия электропередач	0,1192/-	-/-	-/-	-/-	-/-	
	Итого по :4521/чзу1 (1)				0,1192/-	-/-	-/-	-/-	-/-
	«Обустройство Турышевского нефтяного месторождения»								
	11:19:0101001:4521/чзу1 (2)								
	Эксплуатационные леса								
	31	2	Линия электропередач	0,0007/-	-/-	-/-	-/-	-/-	
	69	1	Линия электропередач	0,2181/-	-/-	-/-	-/-	-/-	
Итого по :4521/чзу1 (2)				0,2188/-	-/-	-/-	-/-	-/-	
Всего по лесному участку:				0,3380/-	-/-	-/-	-/-	-/-	

Взам. инв. №
Подпись и дата
Инв. № подл.

Изм.	Колуч	Лист	№ док.	Подпись	Дата	Лист
						8

Таблица 6 - Средние таксационные показатели насаждений проектируемого лесного участка

Целевое назначение лесов	Хозяйство, преобладающая порода	Состав насаждений	Возраст	Бонитет	Полнота	Средний запас древесины (куб, м/га)		
						Средне-возрастные	приспевающие	спелые и перестойные
1	2	3	4	5	6	7	8	9
Эксплуатационные	-/-	-/-	-/-	-/-	-/-	-/-	-/-	-/-

Таблица 7 - Виды и объемы использования лесов на проектируемом лесном участке

Целевое назначение лесов	Хозяйство (хвойное, твердолиственные, мягколиственные)	Площадь, га	Единица измерения	Объемы использования лесов (изъятия лесных ресурсов)
1	2	3	4	5
Вид использования лесов - <i>Строительство, реконструкция, эксплуатация линейных объектов</i>				
Цель предоставления лесного участка - <i>«Обустройство Турьшевского нефтяного месторождения»</i>				
Эксплуатационные	Другие	0,3380	куб.м	-/-
По участковому лесничеству		0,3380	куб.м	-/-

Сведения о наличии на проектируемом лесном участке особо защитных участков лесов, особо охраняемых природных территорий, зон с особыми условиями использования территории

Согласно данным государственного лесного реестра на проектируемом лесном участке отсутствуют особо защитные участки лесов (ОЗУ).

Таблица 8 - Сведения о наличии на проектируемом лесном участке ОЗУ

№ п/п	Наименование участкового лесничества/урочища (при наличии)	Номер квартала	Номер выдела	Виды ОЗУ, наименование ООПТ, виды зон с особыми условиями использования территорий	Общая площадь, га
1	2	3	4	5	6
-	-	-	-	-	-

1.3. Основные показатели по проекту межевания

Настоящий проект обеспечивает равные права и возможности правообладателей земельных участков в соответствии с действующим законодательством. Сформированные границы земельных участков позволяют обеспечить необходимые требования по содержанию и обслуживанию объектов промышленной застройки в условиях сложившейся планировочной системы территории проектирования.

Взам. инв. №
Подпись и дата
Инв. № подл.

Изм.	Колуч	Лист	№ док.	Подпись	Дата	«Обустройство Турьшевского нефтяного месторождения»	Лист
							9

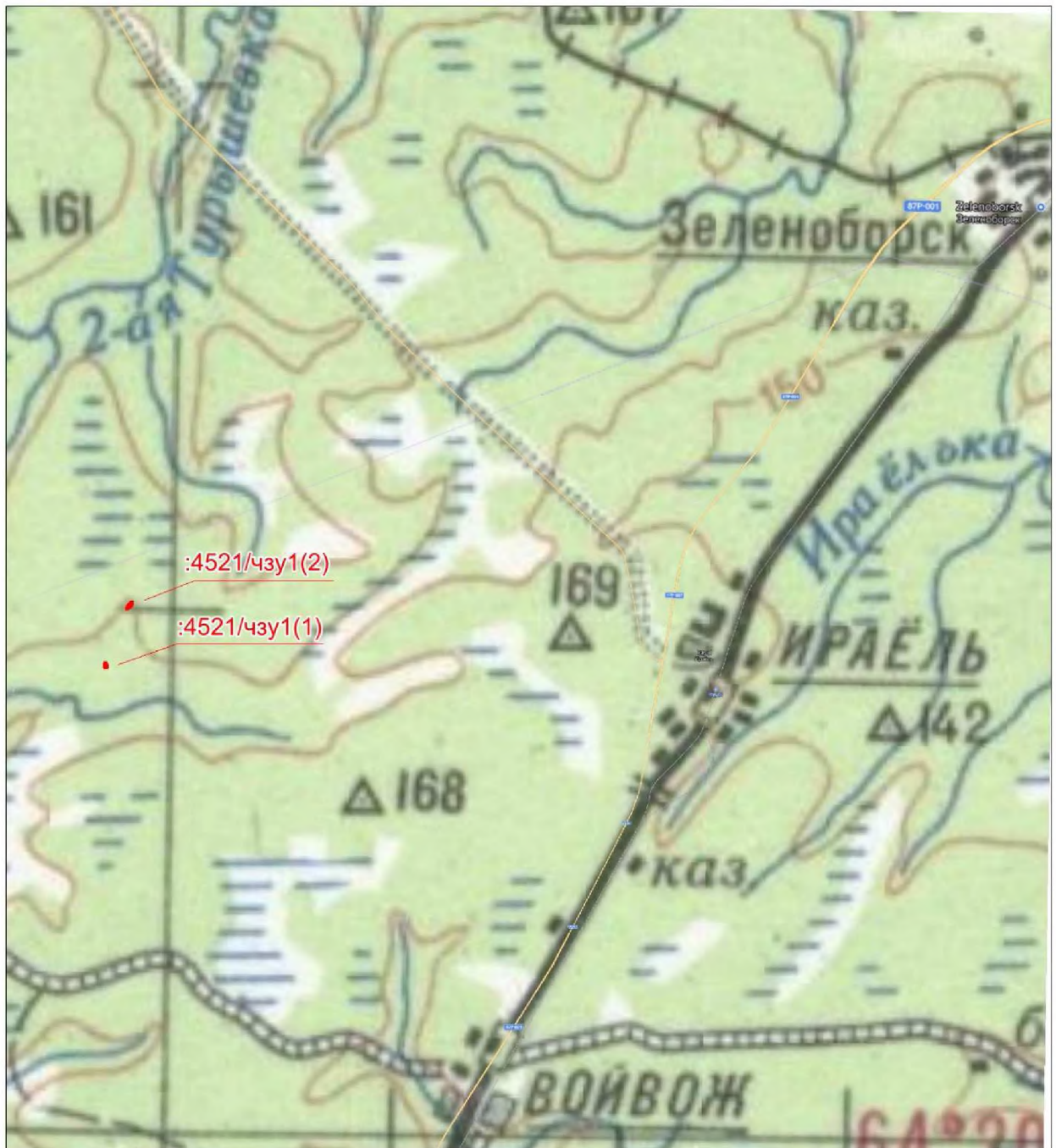
ГРАФИЧЕСКАЯ ЧАСТЬ

Изм. № подл.	Подпись и дата	Взам. инв. №

Изм.	Колуч	Лист	№ док.	Подпись	Дата

«Обустройство Турьшевского нефтяного месторождения»

Схема расположения



Масштаб 1:100000

Условные обозначения:

:4521/чзу1(1) - обозначение испрашиваемого земельного участка

— - граница испрашиваемого земельного участка

Изн. № подл.	Подпись и дата	Взам. инв. №

Изм.	Колуч	Лист	№ док.	Подпись	Дата

ПРОЕКТ МЕЖЕВАНИЯ ТЕРРИТОРИИ
Материалы по обоснованию

Инив. № подл.	Подпись и дата	Взам. инв. №

Изм.	Колуч	Лист	№ док.	Подпись	Дата

«Обустройство Турышевского нефтяного месторождения»

2. Общие положения

2.1. Введение

Проект межевания территории на объект: «Обустройство Турышевского нефтяного месторождения» выполнен на основании:

1. Письма «О разрешении на разработку проекта межевания территории» ООО «ЛУКОЙЛ-Коми» от 08.04.2021 № 09-04-07-8762а по проектированию объекта: «Эксплуатация объектов по проекту «Обустройство Турышевского нефтяного месторождения».

2. Договора №19У3131 от 02.12.2019, заключенного с ООО "ЛУКОЙЛ-Коми".

Документ разработан в соответствии с требованиями Градостроительного кодекса Российской Федерации.

Объекты относятся к ООО "ЛУКОЙЛ-Коми", предназначены для обустройства Турышевского нефтяного месторождения.

Картографический материал выполнен в географической системе координат местности СК-1963 Q5, система высот – Балтийская.

2.2. Цели и задачи разработки проекта

Целями разработки проекта являются:

– обеспечения устойчивого развития территорий;
– установления границ земельных участков, предназначенных для размещения объекта: «Обустройство Турышевского нефтяного месторождения».

Задача проекта: выявление территории, занятой объектами.

Границы земельных участков определены с учетом норм действующего законодательства в рамках выполнения работ по межеванию территории.

2.3. Исходные материалы, используемые при разработке проекта

1. Информация о земельных участках в пределах границ проектирования, учтенных в государственном лесном реестре.

Информация об установленных сервитутах и иных обременениях земельных участков.

2. Информация о земельных участках в пределах границ проектирования, учтенных (зарегистрированных) в государственном земельном кадастре.

3. Разрешение на разработку проекта межевания территории.

2.4. Опорно-межевая сеть на территории проектирования

На территории проектирования существует установленная система геодезической сети специального назначения для определения координат точек земной поверхности с использованием спутниковых систем. Система координат – СК 1963 Q5. Действующая система геодезической сети удовлетворяет требованиям выполнения землеустроительных работ для установления границ земельных участков на местности.

2.5. Рекомендации по порядку установления границ на местности

Установление границ земельных участков на местности следует выполнять в соответствии с требованиями федерального законодательства, а также инструкции по проведению межевания.

Изм. № подл.	Подпись и дата	Взам. инв. №
--------------	----------------	--------------

Изм.	Колуч	Лист	№ док.	Подпись	Дата	«Обустройство Турышевского нефтяного месторождения»	Лист
							13

Вынос межевых знаков на местность необходимо осуществить в комплексе землеустроительных работ с обеспечением мер по уведомлению заинтересованных лиц и согласованию с ними границ. Установление границ земельных участков на местности должно быть выполнено в комплексе работ по одновременному выносу красных линий и охранных зон коммуникаций.

2.6. Структура территории

В административном отношении участок изысканий расположен в границах Муниципального образования МР «Сосногорск» Республики Коми.

Образуемый земельный участок находится в квартале с кадастровым номером 11:19:0101001, кадастровый номер земельного участка 11:19:0101001:4521.

По землепользователям расположение земельных участков следующее:

земли Сосногорского лесничества, Израельского участкового лесничества, квартала № 31, 69 в квартале 11:19:0101001 с кадастровым номером земельного участка 11:19:0101001:4521, земли лесного фонда – 0,3380 га.

Таблица экспликации образуемого земельного участка в рамках проекта «Обустройство Турышевского нефтяного месторождения» приложена к материалам по обоснованию проекта межевания территории (приложение Б).

2.7. Сведения об обременениях проектируемого лесного участка

По данным государственного лесного реестра проектируемый лесной участок Израельского участкового лесничества, Сосногорского лесничества имеет обременение по ст. 45 – строительство, реконструкция, эксплуатация линейных объектов, ООО "ЛУКОЙЛ-Коми":

- договор аренды № С0990517/64/13-АЗ от 01.10.2013 г. сроком до 31.12.2020 г. – квартал 31, 69.

- договор аренды № С0990517/97/16-АЗ от 10.11.2016 г.

2.8. Сведения о публичных сервитутах

На проектируемом участке публичные сервитуты не устанавливаются и проектируемый лесной участок не попадает в зону действия публичных сервитутов.

2.9. Сведения об ограничении использования лесов

С учетом целевого назначения и правового режима лесов, установленного лесным законодательством Российской Федерации, лесохозяйственным регламентом Сосногорского лесничества (лесопарка) предусмотрены следующие ограничения в использовании лесов:

- *запрещается заготовка древесины в объеме, превышающем расчётную лесосеку, а также с нарушением возрастов рубок (ст.29 Лесного Кодекса РФ 2006г.).*

2.10. Сведения о наличии зданий, сооружений, объектов, связанных с созданием лесной инфраструктуры и объектов, не связанных с созданием лесной инфраструктуры на проектируемом лесном участке

№ п/п	Участковое лесничество/ урочище (при наличии)	Номер квартала	Номер выдела	Площадь объекта, га	Наименование объекта
1	2	3	4	5	6

Взам. инв. №
Подпись и дата
Инв. № подл.

Изм.	Колуч	Лист	№ док.	Подпись	Дата	«Обустройство Турышевского нефтяного месторождения»	Лист
							14

2.11. Сведения об объектах культурного наследия, особо охраняемых природных территорий

На проектируемой территории отсутствуют объекты культурного наследия (памятники истории и культуры) народов России, особо охраняемых природных территорий (государственные природные заповедники, биосферные заповедники, национальные парки, природные парки, государственные природные заказники, памятники природы, дендрологические парки и ботанические сады).

Изм.	Колуч	Лист	№ док.	Подпись	Дата	«Обустройство Турышевского нефтяного месторождения»	Лист
							15

ГРАФИЧЕСКАЯ ЧАСТЬ

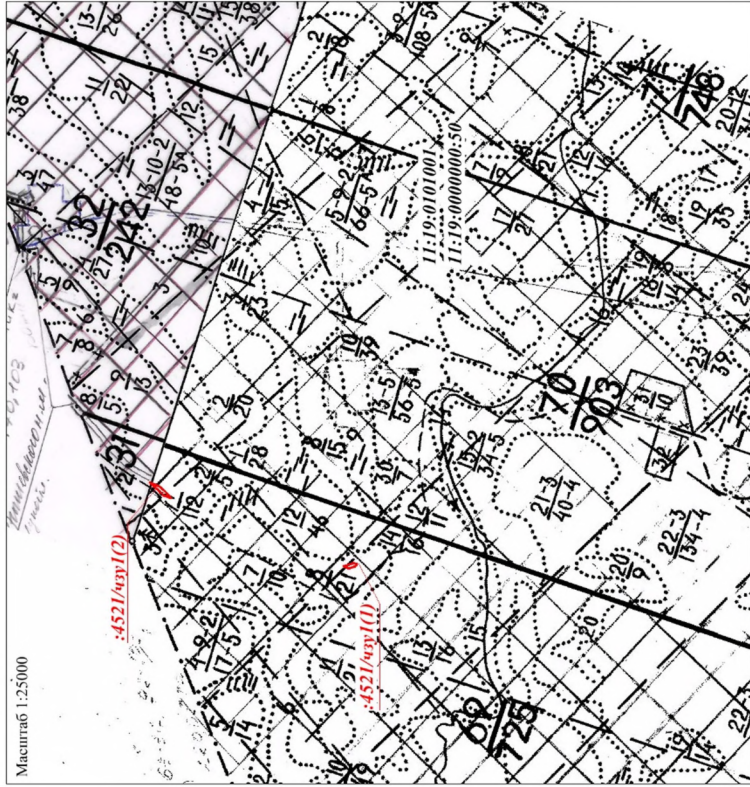
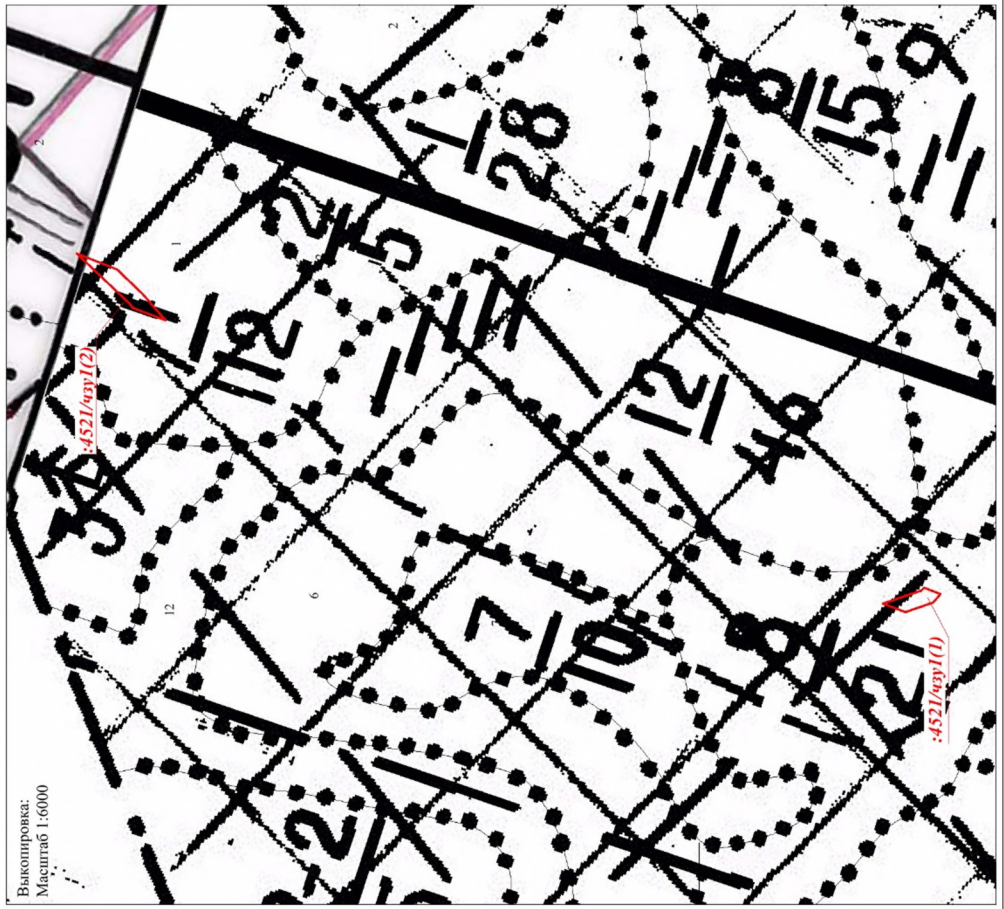
Изм. № подл.	Подпись и дата	Взам. инв. №					«Обустройство Турьшевского нефтяного месторождения»	Лист
Изм.	Колуч	Лист	№ док.	Подпись	Дата	16		

Изм.	Колуч.	Лист	№ док.	Подпись	Дата

Изм. № подл.	Подпись и дата	Взам. инв. №

ЧЕРТЕЖ МАТЕРИАЛОВ ПО ОБОСНОВАНИЮ ПРОЕКТА МЕЖЕВАНИЯ ТЕРРИТОРИИ

Субъект Российской Федерации: Республика Коми
 Муниципальное образование: МР "Соленогорск"
 Категория земель: Земли лесного фонда
 Лесничество: Соленогорское лесничество
 Участковое лесничество: Израильское участковое лесничество
 Вид использования лесов: Строительство, реконструкция, эксплуатация линейных объектов
 Цель предоставления лесного участка: Обустройство Турышевского нефтяного месторождения



Условные обозначения:
 — граница лесного выдела
 — граница испрашиваемого земельного участка

Изм.	Колуч.	Лист	Док.	Подпись	Дата
Рисован.					
Проверил					
Директор					
Обустройство Турышевского нефтяного месторождения					
ПРОЕКТ МЕЖЕВАНИЯ ТЕРРИТОРИИ					
Масштаб 1:25000					
Страна	Лист	Листов	ООО "МетаБит"		

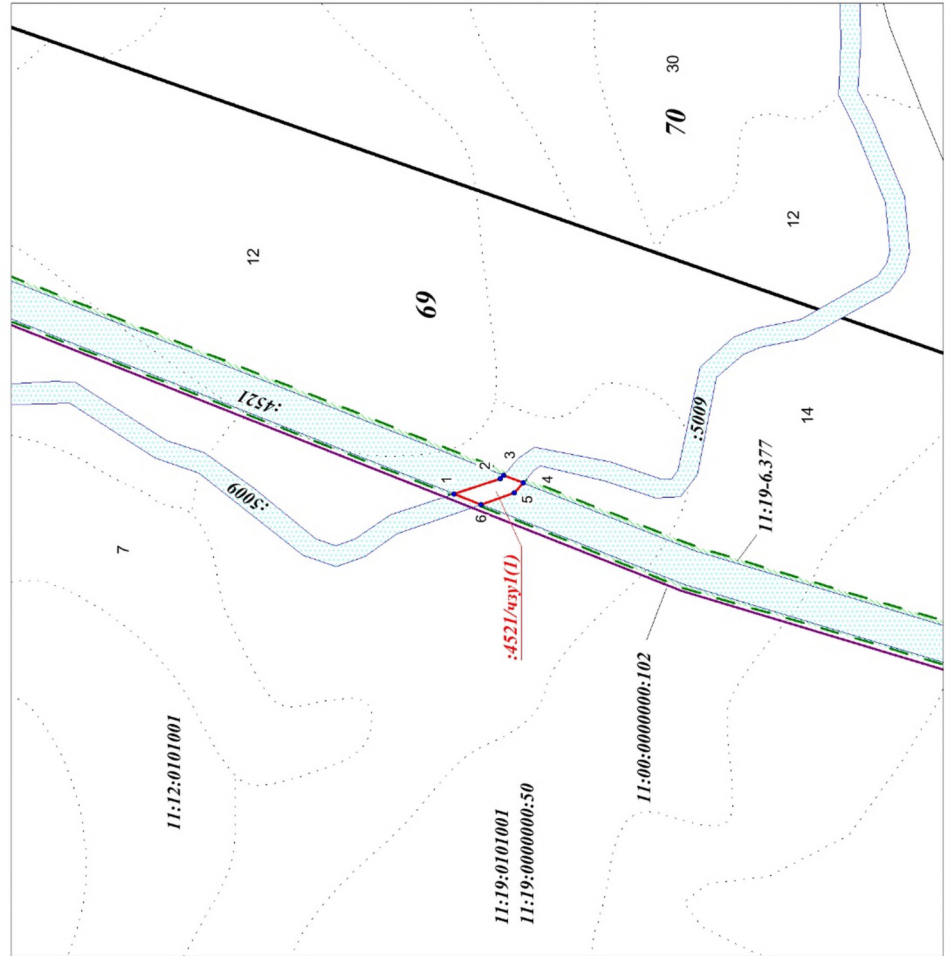
Изм. № подл.	Подпись и дата	Взам. инв. №

Изм.	Колуч.	Лист	№ док.	Подпись	Дата

Лист 1 из 2

ЧЕРТЕЖ МАТЕРИАЛОВ ПО ОБОСНОВАНИЮ ПРОЕКТА МЕЖЕВАНИЯ ТЕРРИТОРИИ

Субъект Российской Федерации: Республика Коми
 Муниципальное образование: МР "Сосногорск"
 Категория земель: Земли лесного фонда
 Лесничество: Сосногорское лесничество
 Участковое лесничество: Ирвельское участковое лесничество
 Вид использования лесов: Строительство, реконструкция, эксплуатация линейных объектов
 Цель предоставления лесного участка: Обустройство Турышевского нефтяного месторождения



- Условные обозначения:
- граница лесного квартала
 - граница испрашиваемого земельного участка
 - граница кадастрового квартала
 - граница муниципального образования
 - объект капитального строительства
 - 11:19-0101001 - номер кадастрового квартала
 - 11:19-0101001 - границы ранее отведенных земельных участков
 - 11:19-6.377 - реестровой номер охранной зоны
 - 11:19-00000000:50 - кадастровый номер исходного участка
 - 11:19-00000000:50 - кадастровый номер ранее отведенных земельных участков
 - 69 - номер лесного квартала
 - 1 - номер лесного выдела
 - 1 - точка поворота границы участка и ее номер

Изм.	Колуч.	Лист	Док.	Подпись	Дата
Разраб.					
Проверил					
Директор					

Обустройство Турышевского нефтяного месторождения

Страна	Лист	Листов

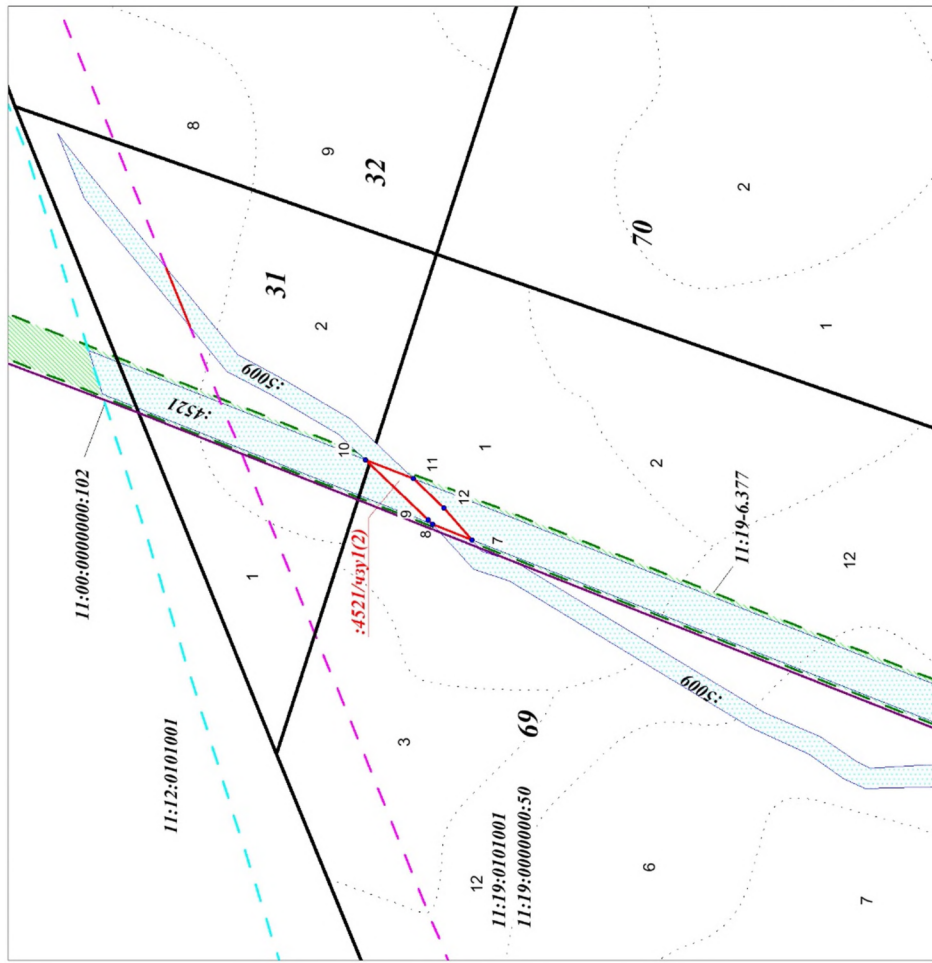
ПРОЕКТ МЕЖЕВАНИЯ ТЕРРИТОРИИ
Масштаб 1:5000
ООО "МегаБит"

Изн. № подл.	Подпись и дата	Взам. инв. №

Лист 2 из 2

ЧЕРТЕЖ МАТЕРИАЛОВ ПО ОБОСНОВАНИЮ ПРОЕКТА МЕЖЕВАНИЯ ТЕРРИТОРИИ

Субъект Российской Федерации: Республика Коми
 Муниципальное образование: МР "Сосногорск"
 Категория земель: Земли лесного фонда
 Лесничество: Сосногорское лесничество
 Участковое лесничество: Ирральское участковое лесничество
 Вид использования лесов: Строительство, реконструкция, эксплуатация линейных объектов
 Цель предоставления лесного участка: Обустройство Турышевского нефтяного месторождения



- Условные обозначения:
- граница лесного квартала
 - граница испрашиваемого земельного участка
 - граница кадастрового квартала
 - граница муниципального образования
 - объект капитального строительства
 - 11:19-0101001 - номер кадастрового квартала
 - 11:19-00000000:50 - границы ранее отведенных земельных участков
 - 11:19-6.377 - реестровый номер охранный зоны
 - 11:19-00000000:50 - кадастровый номер исходного участка
 - :4521 - кадастровый номер ранее отведенных земельных участков
 - 69 - номер лесного квартала
 - 1 - номер лесного выдела
 - 12 - точка поворота границы участка и ее номер

Изм.	Кол.уч.	Лист	Док.	Подпись	Дата
Разработ.					
Проверил					
Директор					
Обустройство Турышевского нефтяного месторождения					
ПРОЕКТ МЕЖЕВАНИЯ ТЕРРИТОРИИ					
Масштаб 1:5000					
Страна	Лист	Листов	ООО "МетаБит"		

ПРИЛОЖЕНИЕ

Изм. № подл.	Подпись и дата	Взам. инв. №

Изм.	Колуч	Лист	№ док.	Подпись	Дата

«Обустройство Турьшевского нефтяного месторождения»

Лист

20

ПРИЛОЖЕНИЕ А



ОБЩЕСТВО С ОГРАНИЧЕННОЙ ОТВЕТСТВЕННОСТЬЮ
ЛУКОЙЛ-Коми

№ 09-04-07- 8462 а Дата 08.09.2021

ООО «МегаБит»

на № _____ от _____

ул. Комсомольская, 1,
с. Верхние Татышлы, район Татышлинский,
Республика Башкортостан
452830

О разрешении на разработку
проекта межевания территории

Руководствуясь частью 1.1. ст. 45 Градостроительного кодекса Российской Федерации Обществом с ограниченной ответственностью «ЛУКОЙЛ-Коми» (ООО «ЛУКОЙЛ-Коми») принято решение о разработке документации по планировке территории (проекта межевания территории) по объекту: «Эксплуатация объектов по проекту «Обустройство Турышевского нефтяного месторождения», общей площадью 0,3380 га, расположенного на землях лесного фонда, на территории МО МР "Сосногорск", Сосногорское лесничество, Израильское участковое лесничество, квартал (лесотаксационный выдел) 31 (2), 69 (1, 8).

В связи с этим, просим Вас осуществить подготовку документации по планировке территории (проекта межевания территории) по указанному объекту и направить ее для утверждения в уполномоченные органы местного самоуправления.

Представитель ООО «ЛУКОЙЛ-Коми»
по доверенности от 24.12.2020 № ЛК-523

И.В. Келлер

Коношанова Екатерина Валерьевна
8(8216) 77-15-86

169710, Российская Федерация,
Республика Коми, г.Усинск,
Ул. Нефтяников, д.31

Тел.: (82144) 55-3-60
Факс: (82144) 41-3-38

E-mail: Usn_postman@lukoil.com

Изн. № подл.	Подпись и дата	Взам. инв. №					Лист
Изм.	Колуч	Лист	№ док.	Подпись	Дата	«Обустройство Турышевского нефтяного месторождения»	

ПРИЛОЖЕНИЕ Б – Экспликация образуемых и существующих земельных участков в красных линиях объекта «Обустройство Турышевского нефтяного месторождения»

№ п/п	Кадастровый номер земельного участка	Адрес земельного участка	Категория земель	Право обладатель	Разрешенное использование	Площадь ЗУ по сведениям ГКН, кв.м.	Характеристика обременения (ограничения) земельного участка	Площадь ЗУ (ЧЗУ) по проекту кв.м.
1	11:19:0101001:45 21	МО МР «Сосногорск», Сосногорское лесничество, Ираельское участковое лесничество	Земли лесного фона	Российская Федерация	Строительство, реконструкция, эксплуатация линейных объектов (по классификатору видов разрешенного использования земельных участков – недропользование код 6.1)	-	№ С0990517/97/ 16-А3 от 10.11.2016 г.	3380

Изм. № подл.	Подпись и дата	Взам. инв. №

Изм.	Колуч	Лист	№ док.	Подпись	Дата

ПРИЛОЖЕНИЕ В

Инд. № подл.	Подпись и дата	Взам. инв. №

Федеральная служба лесного хозяйства Российской Федерации

Лесоустроительное предприятие: Задать переменную уровня региона или ниже
 Экспедиция: Задать переменную уровня региона или ниже

Таксационное описание по состоянию на 01.01.2002

Участковое лесничество: Ирральское уч
 Лесничество: Сосногорское лесничест

Таксатор: Иванов И.И.
 Начальник лесоустроительной партии: Задать переменную уровня региона или ниже

Изм.	Кодуч.	Лист	№ док.	Подпись	Дата

Изм.	Изм. № подл.	Подпись и дата	Взам. инв. №

Квартал: 69

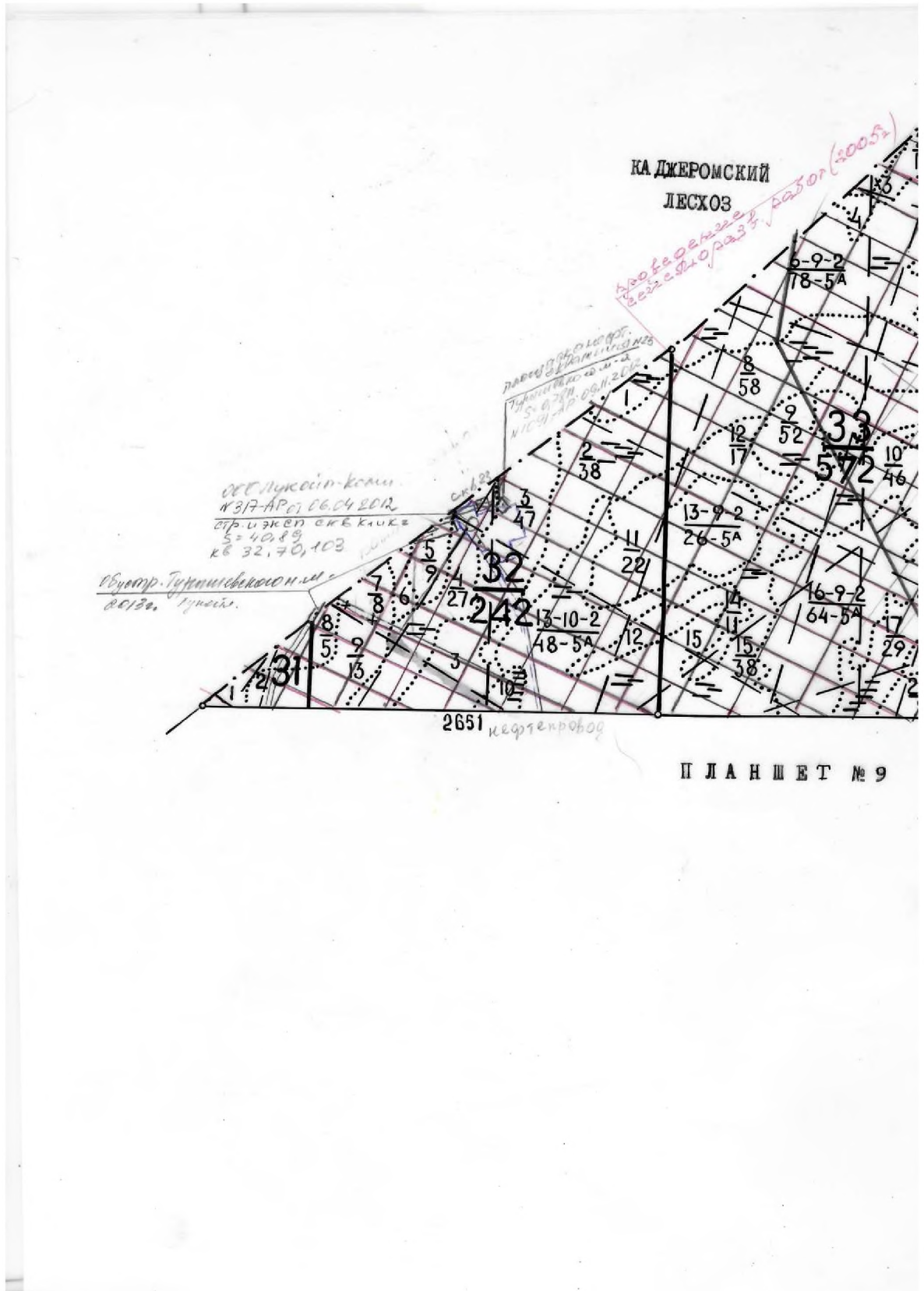
Целевое назначение, категория земли лесов, Эксплуатационные леса

Участковое лесничество: Иртышское уч

№ выдела	Целевое назначение, категория земли лесов	Эксплуатационные леса	Вид	Возраст	Вид	Вид	Вид	Вид	Вид	Вид	Вид	Вид	Вид	Вид	Вид	Вид	Вид	Вид	Вид	Вид	Запас на выдел, куб				Хозяйственные мероприятия
																					с	с	с	с	
1	2	4	5	6	7	8	9	10	11	12	13	14	15	16	17	18	19	20	21	22	23	24			
12	45.4	Болото	-	-	-	-	-	-	-	-	-	-	-	-	-	-	-	-	-	-	-	-			
18	55.3	Болото	-	-	-	-	-	-	-	-	-	-	-	-	-	-	-	-	-	-	-	-			
23	1	Река	-	-	-	-	-	-	-	-	-	-	-	-	-	-	-	-	-	-	-	-			
24	3	Коридор геолог.	-	-	-	-	-	-	-	-	-	-	-	-	-	-	-	-	-	-	-	-			
25	1	Проекти газопровод	-	-	-	-	-	-	-	-	-	-	-	-	-	-	-	-	-	-	-	-			
34	3.9	Прочие трассы	-	-	-	-	-	-	-	-	-	-	-	-	-	-	-	-	-	-	-	-			
35	17.7	Линия электропередач	-	-	-	-	-	-	-	-	-	-	-	-	-	-	-	-	-	-	-	-			

Итого: 127.3

ПРИЛОЖЕНИЕ Г

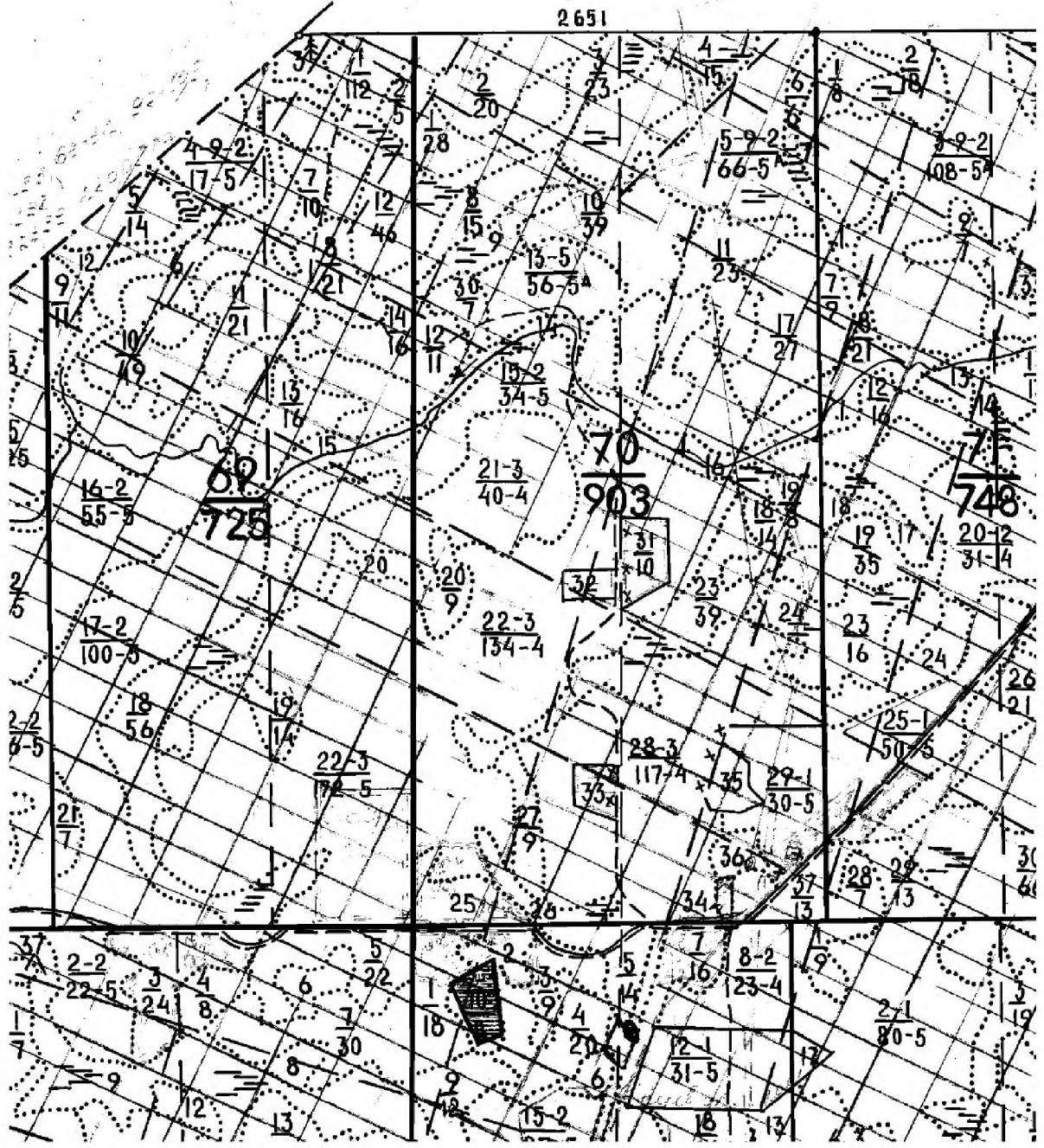


Изн. № подл.	Подпись и дата	Взам. инв. №

Изм.	Колуч	Лист	№ док.	Подпись	Дата

Лист № 26
 25.12.2010
 2000
 П Л А Н Ш Е Т

2651



Изм. № подл.	Подпись и дата	Взам. инв. №

Изм.	Колуч	Лист	№ док.	Подпись	Дата

«Обустройство Туршчевского нефтяного месторождения»