



АДМИНИСТРАЦИЯ
МУНИЦИПАЛЬНОГО РАЙОНА
«СОСНОГОРСК»

«СОСНОГОРСК»
МУНИЦИПАЛЬНОЙ РАЙОНСА
АДМИНИСТРАЦИЯ

ПОСТАНОВЛЕНИЕ ШУОМ

от « 24 » _____ 2021
г. Сосногорск

№ _____

Об установлении публичного сервитута на земельные участки с целью размещения объекта электросетевого хозяйства «ВКЛ-10 кВ яч. 14 ГРУ-6 кВ «Сосногорская ТЭЦ» - КТП № 808 «Дачи» г. Сосногорск»

В соответствии со статьей 23, главой V.7 Земельного кодекса Российской Федерации, статьей 3.3, частью 4 статьи 3.6 Федерального закона от 25.10.2001 № 137-ФЗ «О введении в действие Земельного кодекса Российской Федерации», постановлением Правительства Российской Федерации от 24.02.2009 № 160 «О порядке установления охранных зон объектов электросетевого хозяйства и особых условий использования земельных участков, расположенных в границах таких зон», на основании ходатайства публичного акционерного общества «Межрегиональная распределительная сетевая компания Северо-Запада», Администрация муниципального района «Сосногорск»

ПОСТАНОВЛЯЕТ:

1. Установить в интересах публичного акционерного общества «Межрегиональная распределительная сетевая компания Северо-Запада» публичный сервитут сроком 49 лет в отношении земельных участков, согласно приложению, с целью размещения объекта электросетевого хозяйства «ВКЛ-10 кВ яч. 14 ГРУ-6 кВ «Сосногорская ТЭЦ» - КТП № 808 «Дачи» г. Сосногорск».
2. Утвердить границы публичного сервитута в соответствии со схемой расположения границ публичного сервитута объекта, согласно приложению.
3. Плата за публичный сервитут не устанавливается.
4. Настоящее постановление подлежит размещению на официальном интернет-сайте муниципального образования муниципального района «Сосногорск» и официальному опубликованию в течении пяти рабочих дней со дня его принятия.
5. Контроль за исполнением настоящего постановления возложить на председателя Комитета по управлению имуществом администрации муниципального района «Сосногорск».
6. Настоящее постановление вступает в силу со дня его принятия.

Глава муниципального района «Сосногорск»
руководитель администрации



С.В. Дегтяренко

Перечень земельных участков,
в отношении которых устанавливается публичный сервитут

№ п/п	Кадастровый номер земельного участка	Местоположение земельного участка
1	11:19:0000000:338	Республика Коми, г. Сосногорск
2	11:19:0000000:69	Республика Коми, г. Сосногорск
3	11:19:0801024:195	Республика Коми, г. Сосногорск
4	11:19:0000000:21	Республика Коми, г. Сосногорск
5	11:19:0801024:909	Российская Федерация, Республика Коми, муниципальный район «Сосногорск», Городское поселение «Сосногорск»
6	11:19:2801001:834	Российская Федерация, Республика Коми, муниципальный район Сосногорск, городское поселение Сосногорск, д. Пожня
7	11:19:2801001:796	Республика Коми, г. Сосногорск, д. Пожня

ОПИСАНИЕ МЕСТОПОЛОЖЕНИЯ ГРАНИЦ

Публичный сервитут для размещения объекта электросетевого хозяйства «ВКЛ-10 кВ яч. 14 ГРУ-6 кВ "Сосногорская ТЭЦ" - КТП №808 "Дачи" г. Сосногорск»

(наименование объекта, местоположение границ которого описано (далее - объект))

Раздел 1

Сведения об объекте

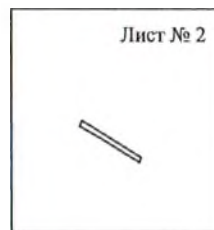
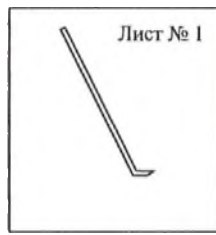
Сведения об объекте		
№ п/п	Характеристики объекта	Описание характеристик
1	2	3
1	Местоположение объекта	Республика Коми, город Сосногорск
2	Площадь объекта +/- величина погрешности определения площади (Р+/- Дельта Р)	22862 кв.м ± 33 кв.м
3	Иные характеристики объекта	Публичный сервитут для размещения объекта электросетевого хозяйства «ВКЛ-10 кВ яч. 14 ГРУ-6 кВ "Сосногорская ТЭЦ" - КТП №808 "Дачи" г. Сосногорск» на срок 49 лет, обладатель публичного сервитута - ПАО "МРСК Северо-Запада", Российская Федерация, Республика Коми, г.Сыктывкар, ул. Интернационала, д.94, ИНН - 7802312751, ОГРН - 1047855175785, адрес электронной почты - post@komienergo.ru.

Раздел 2

Сведения о местоположении границ объекта					
1. Система координат <u>УСК-П, МСК Ухта Сосногорск</u>					
2. Сведения о характерных точках границ объекта					
Обозначение характерных точек границ	Координаты, м		Метод определения координат характерной точки	Средняя квадратическая погрешность положения характерной точки (M _t), м	Описание обозначения точки на местности (при наличии)
	X	Y			
1	2	3	4	5	6
Зона1(1)	-	-	-	-	-
1	51520.93	40910.22	Метод спутниковых геодезических измерений (определений)	0.10	-
2	51530.51	40928.89	Метод спутниковых геодезических измерений (определений)	0.10	-
3	50915.24	41255.66	Метод спутниковых геодезических измерений (определений)	0.10	-
4	50914.59	41324.55	Метод спутниковых геодезических измерений (определений)	0.10	-
5	50893.88	41291.80	Метод спутниковых геодезических измерений (определений)	0.10	-
6	50894.36	41243.01	Метод спутниковых геодезических измерений (определений)	0.10	-
1	51520.93	40910.22	Метод спутниковых геодезических измерений (определений)	0.10	-
Зона1(2)	-	-	-	-	-
7	50720.00	42324.52	Метод спутниковых геодезических измерений (определений)	0.10	-
8	50743.49	42336.88	Метод спутниковых геодезических измерений (определений)	0.10	-
9	50591.12	42596.68	Метод спутниковых геодезических измерений (определений)	0.10	-
10	50571.11	42589.28	Метод спутниковых геодезических измерений (определений)	0.10	-
11	50668.44	42420.41	Метод спутниковых геодезических измерений (определений)	0.10	-
7	50720.00	42324.52	Метод спутниковых геодезических измерений (определений)	0.10	-
3. Сведения о характерных точках части (частей) границы объекта					
Обозначение характерных точек части границы	Координаты, м		Метод определения координат характерной точки	Средняя квадратическая погрешность положения характерной точки (M _t), м	Описание обозначения точки на местности (при наличии)
	X	Y			
1	2	3	4	5	6
-	-	-	-	-	-

Схема расположения границ публичного сервитута объекта

Республика Коми
г. Сосногорск



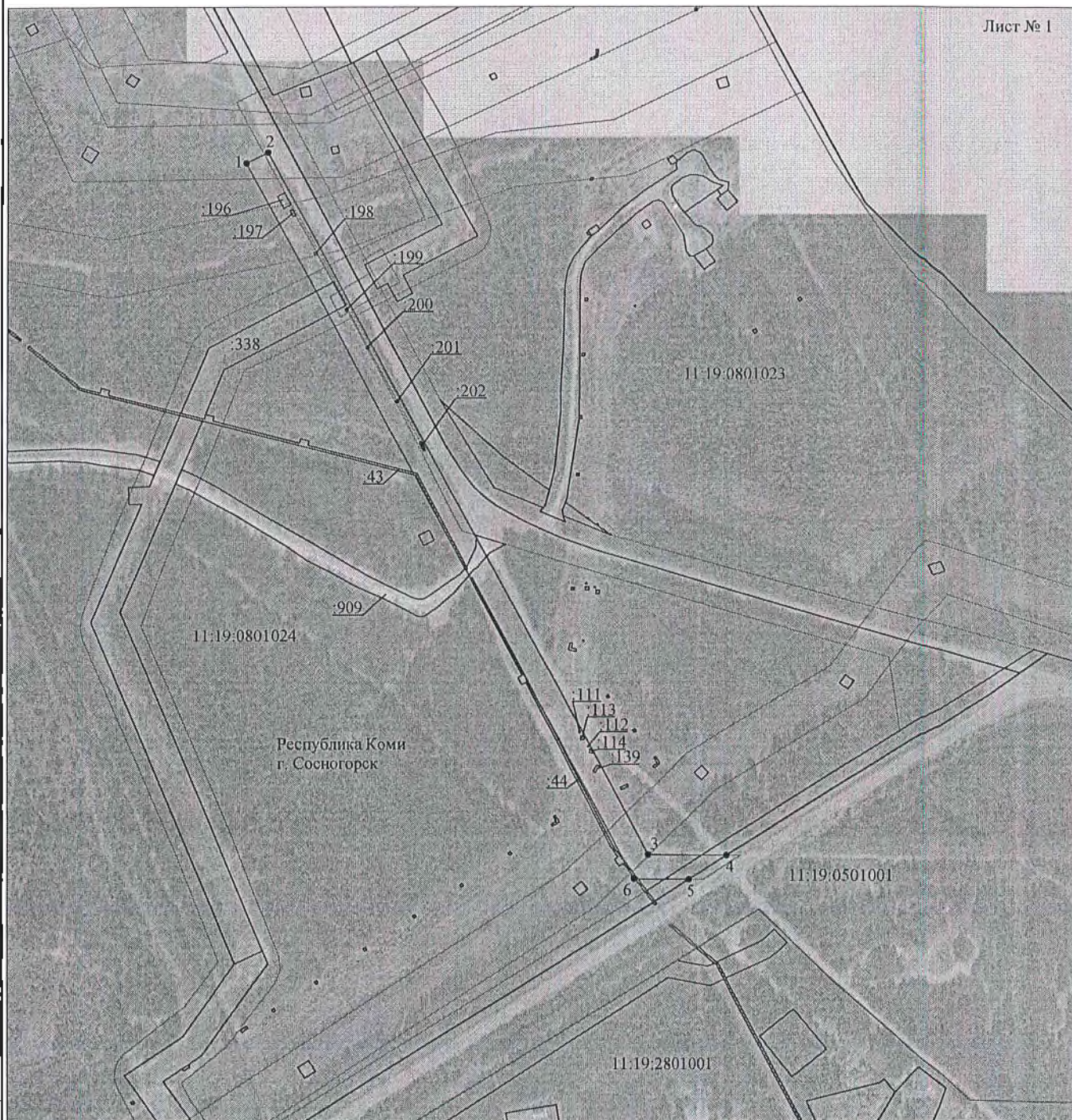
Масштаб 1:30000

Используемые условные знаки и обозначения:

———— - граница публичного сервитута

Схема расположения границ публичного сервитута объекта

Лист № 1



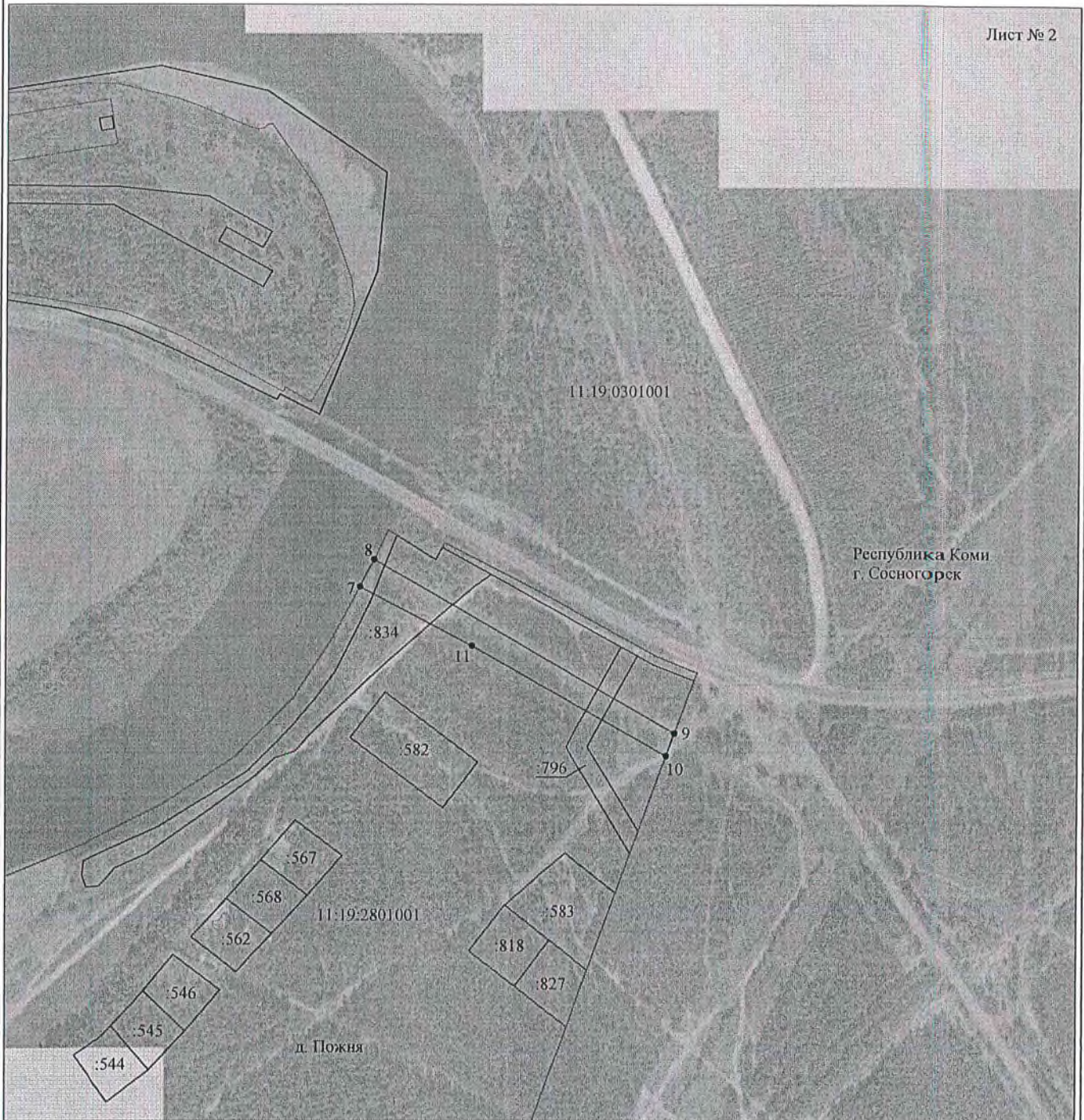
Масштаб 1:5000

Используемые условные знаки и обозначения:

- | | |
|-------------------------|---|
| №1 | - номер опоры |
| — | - граница публичного сервитута |
| — | - граница кадастрового деления |
| — | - граница наследного пункта |
| — | - граница земельного участка, имеющегося в ЕГРН |
| — | - граница ОКС, имеющаяся в ЕГРН |
| — | - граница охранной зоны, имеющейся в ЕГРН |
| 11:00:0000000.34
:34 | - кадастровый номер земельного участка, имеющегося в ЕГРН |
| 11:00:0000000 | - номер кадастрового квартала |
| I • | - обозначение характерных точек границ |

Схема расположения границ публичного сервитута объекта

Лист № 2



Масштаб 1:5000

Используемые условные знаки и обозначения:

- | | |
|-------------------------|---|
| №1 | - номер опоры |
| ——— | - граница публичного сервитута |
| ——— | - граница кадастрового деления |
| ——— | - граница населенного пункта |
| ——— | - граница земельного участка, имеющегося в ЕГРН |
| ——— | - граница ОКС, имеющаяся в ЕГРН |
| ——— | - граница охранной зоны, имеющейся в ЕГРН |
| 11:00:0000000:34
:34 | - кадастровый номер земельного участка, имеющегося в ЕГРН |
| 11:00:0000000 | - номер кадастрового квартала |
| 1 • | - обозначение характерных точек границ |