



АДМИНИСТРАЦИЯ
МУНИЦИПАЛЬНОГО РАЙОНА
«СОСНОГОРСК»

«СОСНОГОРСК»
МУНИЦИПАЛЬНОЙ РАЙОНСА
АДМИНИСТРАЦИЯ

ПОСТАНОВЛЕНИЕ ШУОМ

от « 06 » 09 2021
г. Сосногорск

№ 1644

Об установлении публичного сервитута на земельные участки с целью размещения объекта электросетевого хозяйства «ВЛ-0,4 кВ от КТП № 44 фидер 1 п. Ираель»

В соответствии со статьей 23, главой V.7 Земельного кодекса Российской Федерации, статьей 3.3, частью 4 статьи 3.6 Федерального закона от 25.10.2001 № 137-ФЗ «О введении в действие Земельного кодекса Российской Федерации», постановлением Правительства Российской Федерации от 24.02.2009 № 160 «О порядке установления охранных зон объектов электросетевого хозяйства и особых условий использования земельных участков, расположенных в границах таких зон», на основании ходатайства публичного акционерного общества «Межрегиональная распределительная сетевая компания Северо-Запада», Администрация муниципального района «Сосногорск»

ПОСТАНОВЛЯЕТ:

1. Установить в интересах публичного акционерного общества «Межрегиональная распределительная сетевая компания Северо-Запада» публичный сервитут сроком 49 лет с целью размещения объекта электросетевого хозяйства «ВЛ-0,4 кВ от КТП № 44 фидер 1 п. Ираель» в отношении земельных участков:

1.1. земельный участок с кадастровым номером 11:19:1601001:80, расположенный по адресу: Республика Коми, г. Сосногорск, п. Ираель, ул. 70 лет Октября;

1.2. земельный участок с кадастровым номером 11:19:1601001:478, расположенный по адресу: Республика Коми, г. Сосногорск, п. Ираель, ул. 70 лет Октября, д. 6;

1.3. земельный участок с кадастровым номером 11:19:1601001:614, расположенный по адресу: Республика Коми, г. Сосногорск, п. Ираель, ул. Первомайская, д. 27;

1.4. земельный участок с кадастровым номером 11:19:1601001:615, расположенный по адресу: Республика Коми, г. Сосногорск, п. Ираель, ул. Первомайская, д. 32.

2. Утвердить границы публичного сервитута в соответствии со схемой расположения границ публичного сервитута объекта, согласно приложению.

3. Плата за публичный сервитут не устанавливается.

4. Настоящее постановление подлежит размещению на официальном интернет-сайте муниципального образования муниципального района «Сосногорск» и официальному опубликованию в течении пяти рабочих дней со дня его принятия.

5. Контроль за исполнением настоящего постановления возложить на председателя Комитета по управлению имуществом администрации муниципального района «Сосногорск».

6. Настоящее постановление вступает в силу со дня его принятия.

Глава муниципального района «Сосногорск»
руководитель администрации



С.В. Дегтяренко

ОПИСАНИЕ МЕСТОПОЛОЖЕНИЯ ГРАНИЦ

Публичный сервитут для размещения объекта электросетевого хозяйства «ВЛ-0,4 кВ от КТП № 44 фидер 1 п. Ираель»

(наименование объекта, местоположение границ которого описано (далее - объект)

Раздел 1

Сведения об объекте

Сведения об объекте		
№ п/п	Характеристики объекта	Описание характеристик
1	2	3
1	Местоположение объекта	Республика Коми, город Сосногорск, поселок Ираель
2	Площадь объекта +/- величина погрешности определения площади (Р+/- Дельта Р)	6023 кв.м ± 16 кв.м
3	Иные характеристики объекта	Публичный сервитут для размещения объекта электросетевого хозяйства «ВЛ-0,4 кВ от КТП № 44 фидер 1 п. Ираель» на срок 49 лет, обладатель публичного сервитута - ПАО "МРСК Северо-Запада", Российская Федерация, Республика Коми, г.Сыктывкар, ул. Интернационала, д.94, ИНН - 7802312751, ОГРН - 1047855175785, адрес электронной почты - post@komienergo.ru.

Раздел 2

Сведения о местоположении границ объекта					
1. Система координат <u>СК-63, шифр Q, зона 5</u>					
2. Сведения о характерных точках границ объекта					
Обозначение характерных точек границ	Координаты, м		Метод определения координат характерной точки	Средняя квадратическая погрешность положения характерной точки (M _t), м	Описание обозначения точки на местности (при наличии)
	X	Y			
1	2	3	4	5	6
1	7135445.18	5359479.06	Метод спутниковых геодезических измерений (определений)	0.10	–
2	7135449.34	5359479.67	Метод спутниковых геодезических измерений (определений)	0.10	–
3	7135442.60	5359525.83	Метод спутниковых геодезических измерений (определений)	0.10	–
4	7135430.14	5359572.99	Метод спутниковых геодезических измерений (определений)	0.10	–
5	7135418.22	5359616.26	Метод спутниковых геодезических измерений (определений)	0.10	–
6	7135406.02	5359663.65	Метод спутниковых геодезических измерений (определений)	0.10	–
7	7135404.15	5359689.60	Метод спутниковых геодезических измерений (определений)	0.10	–
8	7135399.96	5359689.30	Метод спутниковых геодезических измерений (определений)	0.10	–
9	7135401.72	5359664.83	Метод спутниковых геодезических измерений (определений)	0.10	–
10	7135381.00	5359658.53	Метод спутниковых геодезических измерений (определений)	0.10	–
11	7135375.06	5359674.72	Метод спутниковых геодезических измерений (определений)	0.10	–
12	7135371.12	5359673.27	Метод спутниковых геодезических измерений (определений)	0.10	–
13	7135376.98	5359657.31	Метод спутниковых геодезических измерений (определений)	0.10	–
14	7135355.63	5359650.87	Метод спутниковых геодезических измерений (определений)	0.10	–
15	7135335.72	5359644.80	Метод спутниковых геодезических измерений (определений)	0.10	–
16	7135311.20	5359637.41	Метод спутниковых геодезических измерений (определений)	0.10	–
17	7135297.88	5359667.03	Метод спутниковых геодезических измерений (определений)	0.10	–
18	7135284.06	5359698.15	Метод спутниковых геодезических измерений (определений)	0.10	–
19	7135307.12	5359692.19	Метод спутниковых геодезических измерений (определений)	0.10	–
20	7135308.17	5359696.26	Метод спутниковых геодезических измерений (определений)	0.10	–
21	7135281.87	5359703.06	Метод спутниковых геодезических измерений (определений)	0.10	–
22	7135264.51	5359741.16	Метод спутниковых геодезических измерений (определений)	0.10	–
23	7135253.05	5359766.94	Метод спутниковых геодезических измерений (определений)	0.10	–
24	7135271.84	5359775.61	Метод спутниковых геодезических измерений (определений)	0.10	–
25	7135270.08	5359779.42	Метод спутниковых геодезических измерений (определений)	0.10	–
26	7135251.28	5359770.74	Метод спутниковых геодезических измерений (определений)	0.10	–

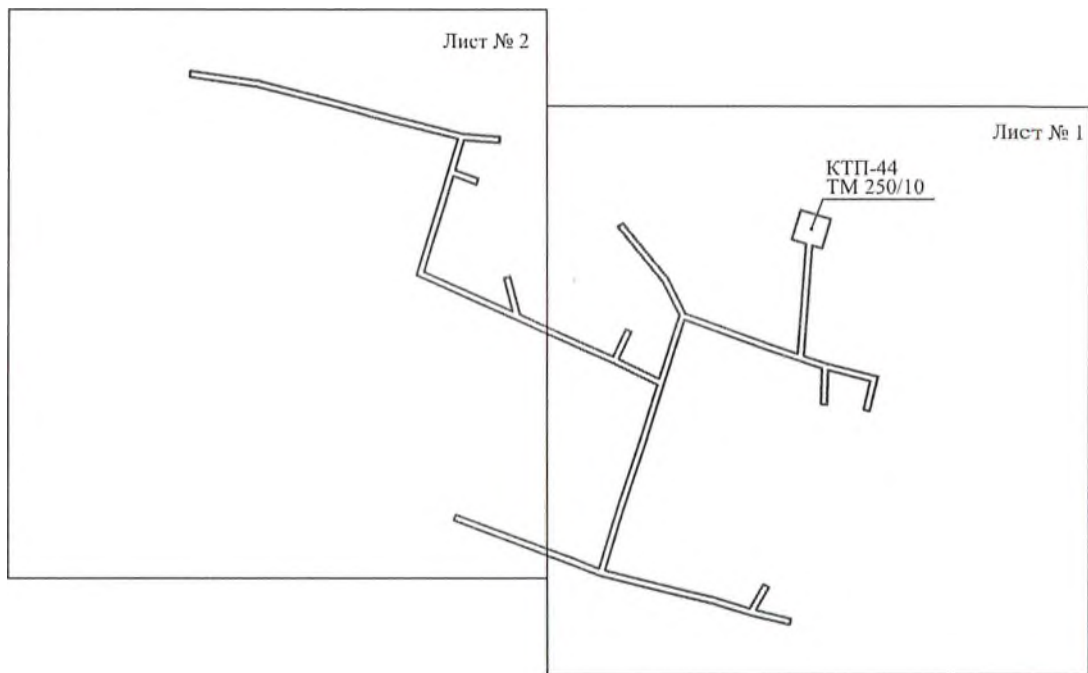
			измерений (определений)		
27	7135237.89	5359798.34	Метод спутниковых геодезических измерений (определений)	0.10	-
28	7135281.07	5359811.99	Метод спутниковых геодезических измерений (определений)	0.10	-
29	7135304.25	5359800.62	Метод спутниковых геодезических измерений (определений)	0.10	-
30	7135342.02	5359769.93	Метод спутниковых геодезических измерений (определений)	0.10	-
31	7135344.67	5359773.19	Метод спутниковых геодезических измерений (определений)	0.10	-
32	7135306.53	5359804.19	Метод спутниковых геодезических измерений (определений)	0.10	-
33	7135282.92	5359815.76	Метод спутниковых геодезических измерений (определений)	0.10	-
34	7135271.52	5359846.82	Метод спутниковых геодезических измерений (определений)	0.10	-
35	7135261.96	5359872.54	Метод спутниковых геодезических измерений (определений)	0.10	-
36	7135255.16	5359892.19	Метод спутниковых геодезических измерений (определений)	0.10	-
37	7135301.04	5359895.56	Метод спутниковых геодезических измерений (определений)	0.10	-
38	7135330.96	5359897.69	Метод спутниковых геодезических измерений (определений)	0.10	-
39	7135333.87	5359888.06	Метод спутниковых геодезических измерений (определений)	0.10	-
40	7135353.95	5359894.13	Метод спутниковых геодезических измерений (определений)	0.10	-
41	7135347.75	5359914.64	Метод спутниковых геодезических измерений (определений)	0.10	-
42	7135327.67	5359908.57	Метод спутниковых геодезических измерений (определений)	0.10	-
43	7135329.72	5359901.81	Метод спутниковых геодезических измерений (определений)	0.10	-
44	7135300.73	5359899.74	Метод спутниковых геодезических измерений (определений)	0.10	-
45	7135253.74	5359896.30	Метод спутниковых геодезических измерений (определений)	0.10	-
46	7135248.69	5359911.10	Метод спутниковых геодезических измерений (определений)	0.10	-
47	7135239.37	5359946.28	Метод спутниковых геодезических измерений (определений)	0.10	-
48	7135215.69	5359940.69	Метод спутниковых геодезических измерений (определений)	0.10	-
49	7135216.66	5359936.60	Метод спутниковых геодезических измерений (определений)	0.10	-
50	7135236.35	5359941.26	Метод спутниковых геодезических измерений (определений)	0.10	-
51	7135243.97	5359912.52	Метод спутниковых геодезических измерений (определений)	0.10	-
52	7135220.20	5359911.89	Метод спутниковых геодезических измерений (определений)	0.10	-
53	7135220.31	5359907.70	Метод спутниковых геодезических измерений (определений)	0.10	-
54	7135245.19	5359908.35	Метод спутниковых геодезических измерений (определений)	0.10	-
55	7135250.29	5359893.40	Метод спутниковых геодезических измерений (определений)	0.10	-
56	7135258.01	5359871.12	Метод спутниковых геодезических измерений (определений)	0.10	-
57	7135267.59	5359845.37	Метод спутниковых геодезических измерений (определений)	0.10	-
58	7135278.51	5359815.59	Метод спутниковых геодезических измерений (определений)	0.10	-
59	7135234.31	5359801.61	Метод спутниковых геодезических измерений (определений)	0.10	-
60	7135194.43	5359789.29	Метод спутниковых геодезических измерений (определений)	0.10	-

			измерений (определений)		
61	7135148.86	5359773.97	Метод спутниковых геодезических измерений (определений)	0.10	--
62	7135106.51	5359761.00	Метод спутниковых геодезических измерений (определений)	0.10	--
63	7135095.08	5359807.17	Метод спутниковых геодезических измерений (определений)	0.10	--
64	7135088.43	5359834.39	Метод спутниковых геодезических измерений (определений)	0.10	--
65	7135080.68	5359859.68	Метод спутниковых геодезических измерений (определений)	0.10	--
66	7135096.97	5359869.04	Метод спутниковых геодезических измерений (определений)	0.10	--
67	7135094.88	5359872.68	Метод спутниковых геодезических измерений (определений)	0.10	--
68	7135079.55	5359863.88	Метод спутниковых геодезических измерений (определений)	0.10	--
69	7135073.77	5359887.47	Метод спутниковых геодезических измерений (определений)	0.10	--
70	7135069.69	5359886.47	Метод спутниковых геодезических измерений (определений)	0.10	--
71	7135076.15	5359860.11	Метод спутниковых геодезических измерений (определений)	0.10	--
72	7135084.38	5359833.28	Метод спутниковых геодезических измерений (определений)	0.10	--
73	7135091.00	5359806.17	Метод спутниковых геодезических измерений (определений)	0.10	--
74	7135103.00	5359757.70	Метод спутниковых геодезических измерений (определений)	0.10	--
75	7135110.97	5359737.57	Метод спутниковых геодезических измерений (определений)	0.10	--
76	7135123.47	5359703.85	Метод спутниковых геодезических измерений (определений)	0.10	--
77	7135140.63	5359657.82	Метод спутниковых геодезических измерений (определений)	0.10	--
78	7135144.57	5359659.29	Метод спутниковых геодезических измерений (определений)	0.10	--
79	7135127.40	5359705.32	Метод спутниковых геодезических измерений (определений)	0.10	--
80	7135114.90	5359739.08	Метод спутниковых геодезических измерений (определений)	0.10	--
81	7135107.79	5359757.00	Метод спутниковых геодезических измерений (определений)	0.10	--
82	7135150.14	5359769.97	Метод спутниковых геодезических измерений (определений)	0.10	--
83	7135195.72	5359785.30	Метод спутниковых геодезических измерений (определений)	0.10	--
84	7135233.84	5359797.07	Метод спутниковых геодезических измерений (определений)	0.10	--
85	7135248.39	5359767.09	Метод спутниковых геодезических измерений (определений)	0.10	--
86	7135260.69	5359739.44	Метод спутниковых геодезических измерений (определений)	0.10	--
87	7135278.46	5359700.41	Метод спутниковых геодезических измерений (определений)	0.10	--
88	7135294.05	5359665.32	Метод спутниковых геодезических измерений (определений)	0.10	--
89	7135308.89	5359632.32	Метод спутниковых геодезических измерений (определений)	0.10	--
90	7135336.94	5359640.79	Метод спутниковых геодезических измерений (определений)	0.10	--
91	7135356.84	5359646.86	Метод спутниковых геодезических измерений (определений)	0.10	--
92	7135380.32	5359653.93	Метод спутниковых геодезических измерений (определений)	0.10	--
93	7135402.45	5359660.66	Метод спутниковых геодезических измерений (определений)	0.10	--
94	7135414.17	5359615.18	Метод спутниковых геодезических измерений (определений)	0.10	--

			измерений (определений)		
95	7135426.09	5359571.89	Метод спутниковых геодезических измерений (определений)	0.10	–
96	7135438.47	5359524.99	Метод спутниковых геодезических измерений (определений)	0.10	–
1	7135445.18	5359479.06	Метод спутниковых геодезических измерений (определений)	0.10	–
3. Сведения о характерных точках части (частей) границы объекта					
Обозначение характерных точек части границы	Координаты, м		Метод определения координат характерной точки	Средняя квадратическая погрешность положения характерной точки (M _i), м	Описание обозначения точки на местности (при наличии)
	X	Y			
1	2	3	4	5	6
–	–	–	–	–	–

Схема расположения границ публичного сервитута объекта

Республика Коми
г. Сосногорск



Масштаб 1:5000

Используемые условные знаки и обозначения:

————— - граница публичного сервитута

Схема расположения границ публичного сервитута объекта

Лист № 1

Республика Коми
г. Сосногорск
п. Ираэль
11:19:1601001



Масштаб 1:2000

Используемые условные знаки и обозначения:



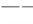



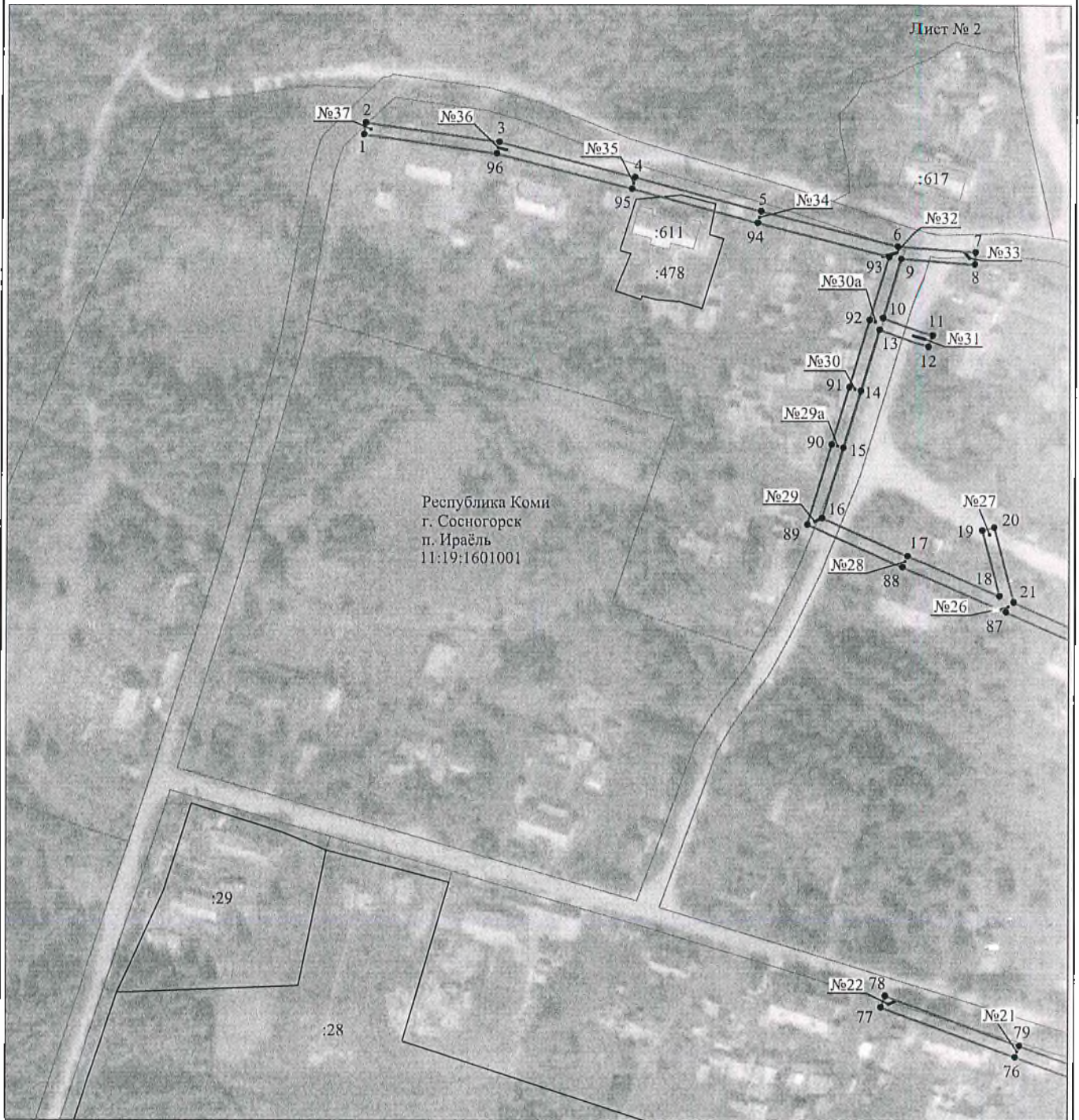
- | | |
|---|---|
| №1 | - номер опоры |
|  | - граница публичного сервитута |
|  | - граница кадастрового деления |
|  | - граница населенного пункта |
|  | - граница земельного участка, имеющегося в ЕГРН |
|  | - граница ОКС, имеющаяся в ЕГРН |
|  | - граница охранной зоны, имеющейся в ЕГРН |
| 11:00:0000000:34
:34 | - кадастровый номер земельного участка, имеющегося в ЕГРН |
| 11:00:0000000 | - номер кадастрового квартала |
| 1 • | - обозначение характерных точек границ |

Схема расположения границ публичного сервитута объекта



Масштаб 1:2000

Используемые условные знаки и обозначения:

- | | |
|-----------------|---|
| №1 | - номер опоры |
| — | - граница публичного сервитута |
| — | - граница кадастрового деления |
| — | - граница населенного пункта |
| — | - граница земельного участка, имеющегося в ЕГРН |
| — | - граница ОКС, имеющаяся в ЕГРН |
| — | - граница охранной зоны, имеющейся в ЕГРН |
| 11:00:000000:34 | - кадастровый номер земельного участка, имеющегося в ЕГРН |
| 11:00:0000000 | - номер кадастрового квартала |
| 1 • | - обозначение характерных точек границ |

ОПИСАНИЕ МЕСТОПОЛОЖЕНИЯ ГРАНИЦ

Публичный сервитут для размещения объекта электросетевого хозяйства «ВЛ-0,4 кВ от КТП № 44 фидер 1 п. Ираель»

(наименование объекта, местоположение границ которого описано (далее - объект))

Раздел 1

Сведения об объекте		
№ п/п	Характеристики объекта	Описание характеристик
1	2	3
1	Местоположение объекта	Республика Коми, город Сосногорск, поселок Ираель
2	Площадь объекта +/- величина погрешности определения площади (Р+/- Дельта Р)	6023 кв.м ± 16 кв.м
3	Иные характеристики объекта	Публичный сервитут для размещения объекта электросетевого хозяйства «ВЛ-0,4 кВ от КТП № 44 фидер 1 п. Ираель» на срок 49 лет, обладатель публичного сервитута - ПАО "МРСК Северо-Запада", Российская Федерация, Республика Коми, г.Сыктывкар, ул. Интернационала, д.94, ИНН - 7802312751, ОГРН - 1047855175785, адрес электронной почты - post@komienergo.ru.

Раздел 2

Сведения о местоположении границ объекта					
1. Система координат <u>СК-63, шифр Q, зона 5</u>					
2. Сведения о характерных точках границ объекта					
Обозначение характерных точек границ	Координаты, м		Метод определения координат характерной точки	Средняя квадратическая погрешность положения характерной точки (M), м	Описание обозначения точки на местности (при наличии)
	X	Y			
1	2	3	4	5	6
1	7135445.18	5359479.06	Метод спутниковых геодезических измерений (определений)	0.10	–
2	7135449.34	5359479.67	Метод спутниковых геодезических измерений (определений)	0.10	–
3	7135442.60	5359525.83	Метод спутниковых геодезических измерений (определений)	0.10	–
4	7135430.14	5359572.99	Метод спутниковых геодезических измерений (определений)	0.10	–
5	7135418.22	5359616.26	Метод спутниковых геодезических измерений (определений)	0.10	–
6	7135406.02	5359663.65	Метод спутниковых геодезических измерений (определений)	0.10	–
7	7135404.15	5359689.60	Метод спутниковых геодезических измерений (определений)	0.10	–
8	7135399.96	5359689.30	Метод спутниковых геодезических измерений (определений)	0.10	–
9	7135401.72	5359664.83	Метод спутниковых геодезических измерений (определений)	0.10	–
10	7135381.00	5359658.53	Метод спутниковых геодезических измерений (определений)	0.10	–
11	7135375.06	5359674.72	Метод спутниковых геодезических измерений (определений)	0.10	–
12	7135371.12	5359673.27	Метод спутниковых геодезических измерений (определений)	0.10	–
13	7135376.98	5359657.31	Метод спутниковых геодезических измерений (определений)	0.10	–
14	7135355.63	5359650.87	Метод спутниковых геодезических измерений (определений)	0.10	–
15	7135335.72	5359644.80	Метод спутниковых геодезических измерений (определений)	0.10	–
16	7135311.20	5359637.41	Метод спутниковых геодезических измерений (определений)	0.10	–
17	7135297.88	5359667.03	Метод спутниковых геодезических измерений (определений)	0.10	–
18	7135284.06	5359698.15	Метод спутниковых геодезических измерений (определений)	0.10	–
19	7135307.12	5359692.19	Метод спутниковых геодезических измерений (определений)	0.10	–
20	7135308.17	5359696.26	Метод спутниковых геодезических измерений (определений)	0.10	–
21	7135281.87	5359703.06	Метод спутниковых геодезических измерений (определений)	0.10	–
22	7135264.51	5359741.16	Метод спутниковых геодезических измерений (определений)	0.10	–
23	7135253.05	5359766.94	Метод спутниковых геодезических измерений (определений)	0.10	–
24	7135271.84	5359775.61	Метод спутниковых геодезических измерений (определений)	0.10	–
25	7135270.08	5359779.42	Метод спутниковых геодезических измерений (определений)	0.10	–
26	7135251.28	5359770.74	Метод спутниковых геодезических измерений (определений)	0.10	–

			измерений (определений)		
27	7135237.89	5359798.34	Метод спутниковых геодезических измерений (определений)	0.10	–
28	7135281.07	5359811.99	Метод спутниковых геодезических измерений (определений)	0.10	–
29	7135304.25	5359800.62	Метод спутниковых геодезических измерений (определений)	0.10	–
30	7135342.02	5359769.93	Метод спутниковых геодезических измерений (определений)	0.10	–
31	7135344.67	5359773.19	Метод спутниковых геодезических измерений (определений)	0.10	–
32	7135306.53	5359804.19	Метод спутниковых геодезических измерений (определений)	0.10	–
33	7135282.92	5359815.76	Метод спутниковых геодезических измерений (определений)	0.10	–
34	7135271.52	5359846.82	Метод спутниковых геодезических измерений (определений)	0.10	–
35	7135261.96	5359872.54	Метод спутниковых геодезических измерений (определений)	0.10	–
36	7135255.16	5359892.19	Метод спутниковых геодезических измерений (определений)	0.10	–
37	7135301.04	5359895.56	Метод спутниковых геодезических измерений (определений)	0.10	–
38	7135330.96	5359897.69	Метод спутниковых геодезических измерений (определений)	0.10	–
39	7135333.87	5359888.06	Метод спутниковых геодезических измерений (определений)	0.10	–
40	7135353.95	5359894.13	Метод спутниковых геодезических измерений (определений)	0.10	–
41	7135347.75	5359914.64	Метод спутниковых геодезических измерений (определений)	0.10	–
42	7135327.67	5359908.57	Метод спутниковых геодезических измерений (определений)	0.10	–
43	7135329.72	5359901.81	Метод спутниковых геодезических измерений (определений)	0.10	–
44	7135300.73	5359899.74	Метод спутниковых геодезических измерений (определений)	0.10	–
45	7135253.74	5359896.30	Метод спутниковых геодезических измерений (определений)	0.10	–
46	7135248.69	5359911.10	Метод спутниковых геодезических измерений (определений)	0.10	–
47	7135239.37	5359946.28	Метод спутниковых геодезических измерений (определений)	0.10	–
48	7135215.69	5359940.69	Метод спутниковых геодезических измерений (определений)	0.10	–
49	7135216.66	5359936.60	Метод спутниковых геодезических измерений (определений)	0.10	–
50	7135236.35	5359941.26	Метод спутниковых геодезических измерений (определений)	0.10	–
51	7135243.97	5359912.52	Метод спутниковых геодезических измерений (определений)	0.10	–
52	7135220.20	5359911.89	Метод спутниковых геодезических измерений (определений)	0.10	–
53	7135220.31	5359907.70	Метод спутниковых геодезических измерений (определений)	0.10	–
54	7135245.19	5359908.35	Метод спутниковых геодезических измерений (определений)	0.10	–
55	7135250.29	5359893.40	Метод спутниковых геодезических измерений (определений)	0.10	–
56	7135258.01	5359871.12	Метод спутниковых геодезических измерений (определений)	0.10	–
57	7135267.59	5359845.37	Метод спутниковых геодезических измерений (определений)	0.10	–
58	7135278.51	5359815.59	Метод спутниковых геодезических измерений (определений)	0.10	–
59	7135234.31	5359801.61	Метод спутниковых геодезических измерений (определений)	0.10	–
60	7135194.43	5359789.29	Метод спутниковых геодезических измерений (определений)	0.10	–

			измерений (определений)		
61	7135148.86	5359773.97	Метод спутниковых геодезических измерений (определений)	0.10	–
62	7135106.51	5359761.00	Метод спутниковых геодезических измерений (определений)	0.10	–
63	7135095.08	5359807.17	Метод спутниковых геодезических измерений (определений)	0.10	–
64	7135088.43	5359834.39	Метод спутниковых геодезических измерений (определений)	0.10	–
65	7135080.68	5359859.68	Метод спутниковых геодезических измерений (определений)	0.10	–
66	7135096.97	5359869.04	Метод спутниковых геодезических измерений (определений)	0.10	–
67	7135094.88	5359872.68	Метод спутниковых геодезических измерений (определений)	0.10	–
68	7135079.55	5359863.88	Метод спутниковых геодезических измерений (определений)	0.10	–
69	7135073.77	5359887.47	Метод спутниковых геодезических измерений (определений)	0.10	–
70	7135069.69	5359886.47	Метод спутниковых геодезических измерений (определений)	0.10	–
71	7135076.15	5359860.11	Метод спутниковых геодезических измерений (определений)	0.10	–
72	7135084.38	5359833.28	Метод спутниковых геодезических измерений (определений)	0.10	–
73	7135091.00	5359806.17	Метод спутниковых геодезических измерений (определений)	0.10	–
74	7135103.00	5359757.70	Метод спутниковых геодезических измерений (определений)	0.10	–
75	7135110.97	5359737.57	Метод спутниковых геодезических измерений (определений)	0.10	–
76	7135123.47	5359703.85	Метод спутниковых геодезических измерений (определений)	0.10	–
77	7135140.63	5359657.82	Метод спутниковых геодезических измерений (определений)	0.10	–
78	7135144.57	5359659.29	Метод спутниковых геодезических измерений (определений)	0.10	–
79	7135127.40	5359705.32	Метод спутниковых геодезических измерений (определений)	0.10	–
80	7135114.90	5359739.08	Метод спутниковых геодезических измерений (определений)	0.10	–
81	7135107.79	5359757.00	Метод спутниковых геодезических измерений (определений)	0.10	–
82	7135150.14	5359769.97	Метод спутниковых геодезических измерений (определений)	0.10	–
83	7135195.72	5359785.30	Метод спутниковых геодезических измерений (определений)	0.10	–
84	7135233.84	5359797.07	Метод спутниковых геодезических измерений (определений)	0.10	–
85	7135248.39	5359767.09	Метод спутниковых геодезических измерений (определений)	0.10	–
86	7135260.69	5359739.44	Метод спутниковых геодезических измерений (определений)	0.10	–
87	7135278.46	5359700.41	Метод спутниковых геодезических измерений (определений)	0.10	–
88	7135294.05	5359665.32	Метод спутниковых геодезических измерений (определений)	0.10	–
89	7135308.89	5359632.32	Метод спутниковых геодезических измерений (определений)	0.10	–
90	7135336.94	5359640.79	Метод спутниковых геодезических измерений (определений)	0.10	–
91	7135356.84	5359646.86	Метод спутниковых геодезических измерений (определений)	0.10	–
92	7135380.32	5359653.93	Метод спутниковых геодезических измерений (определений)	0.10	–
93	7135402.45	5359660.66	Метод спутниковых геодезических измерений (определений)	0.10	–
94	7135414.17	5359615.18	Метод спутниковых геодезических измерений (определений)	0.10	–

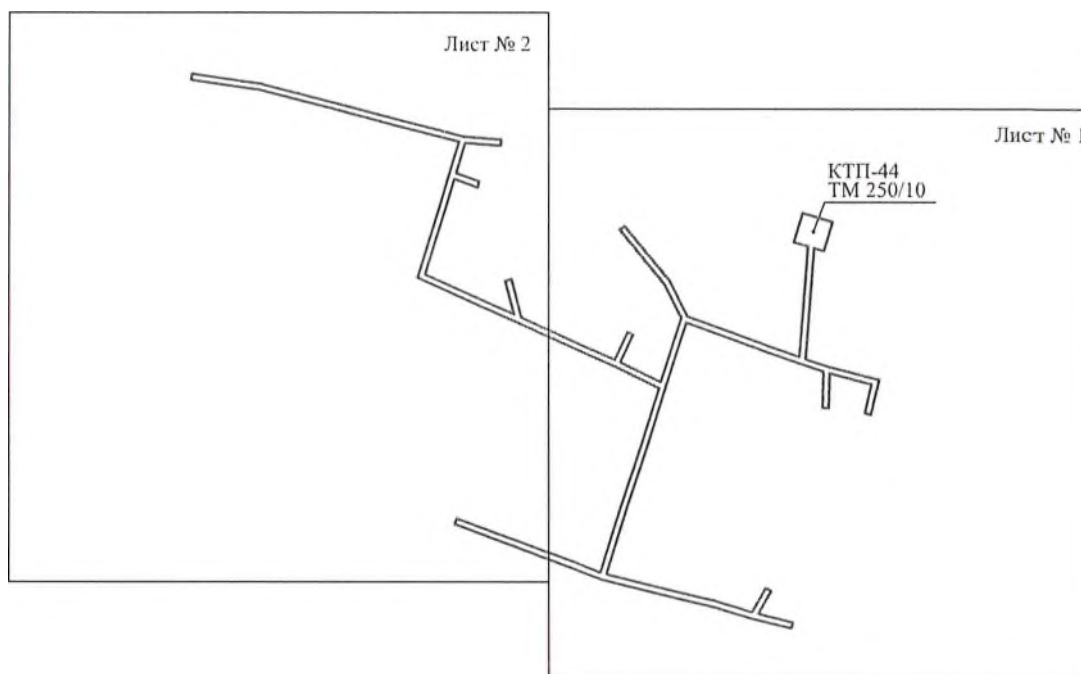
			измерений (определений)		
95	7135426.09	5359571.89	Метод спутниковых геодезических измерений (определений)	0.10	–
96	7135438.47	5359524.99	Метод спутниковых геодезических измерений (определений)	0.10	–
1	7135445.18	5359479.06	Метод спутниковых геодезических измерений (определений)	0.10	–

3. Сведения о характерных точках части (частей) границы объекта

Обозначение характерных точек части границы	Координаты, м		Метод определения координат характерной точки	Средняя квадратическая погрешность положения характерной точки (M ₁), м	Описание обозначения точки на местности (при наличии)
	X	Y			
1	2	3	4	5	6
–	–	–	–	–	–

Схема расположения границ публичного сервитута объекта

Республика Коми
г. Сосногорск

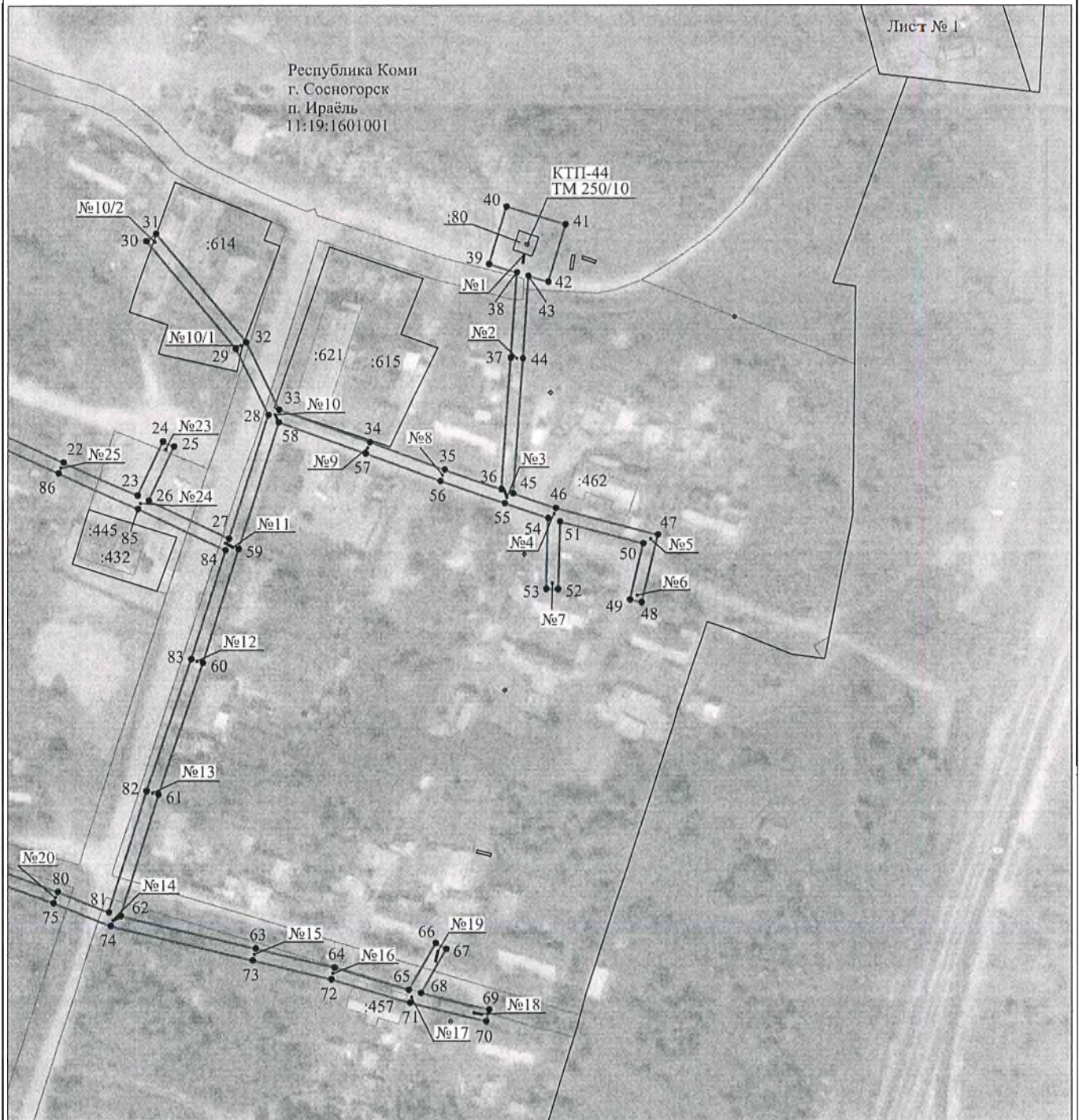


Масштаб 1:5000

Используемые условные знаки и обозначения:

----- - граница публичного сервитута

Схема расположения границ публичного сервитута объекта

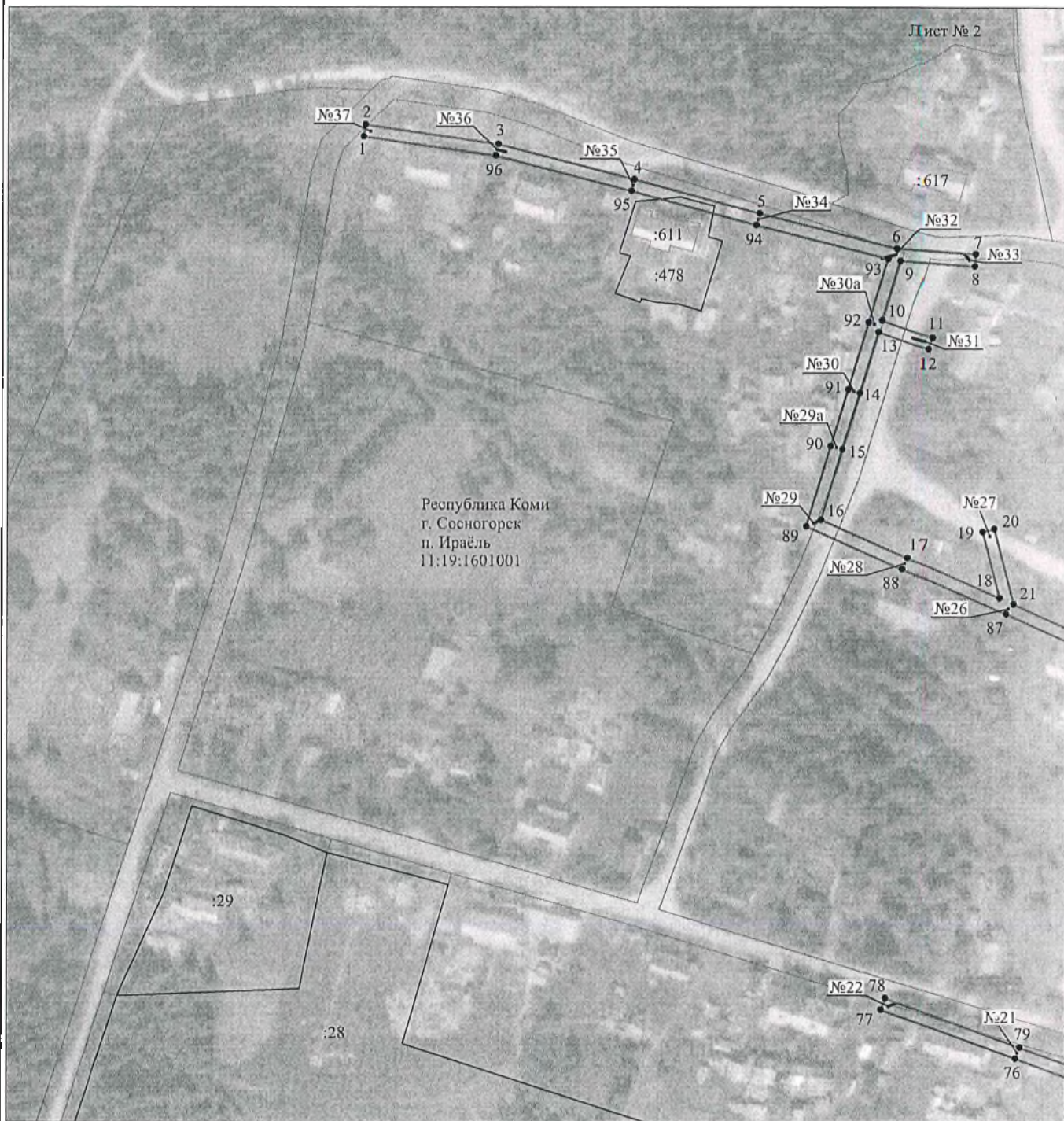


Масштаб 1:2000

Используемые условные знаки и обозначения:

- | | |
|------------------|---|
| №1 | - номер опоры |
| — | - граница публичного сервитута |
| — | - граница кадастрового деления |
| — | - граница населенного пункта |
| — | - граница земельного участка, имеющегося в ЕГРН |
| — | - граница ОКС, имеющаяся в ЕГРН |
| — | - граница охранной зоны, имеющейся в ЕГРН |
| 11:00:0000000:34 | - кадастровый номер земельного участка, имеющегося в ЕГРН |
| 11:00:0000000 | - номер кадастрового квартала |
| 1 • | - обозначение характерных точек границы |

Схема расположения границ публичного сервитута объекта



Масштаб 1:2000

Используемые условные знаки и обозначения:

- | | |
|---|---|
| <p>№1</p> <p>—</p> <p>—</p> <p>—</p> <p>—</p> <p>—</p> <p>—</p> <p>11:00:0000000:34</p> <p>34</p> <p>11:00:0000000</p> <p>1 •</p> | <p>- номер опоры</p> <p>- граница публичного сервитута</p> <p>- граница кадастрового деления</p> <p>- граница населенного пункта</p> <p>- граница земельного участка, имеющегося в ЕГРН</p> <p>- граница ОКС, имеющаяся в ЕГРН</p> <p>- граница охранной зоны, имеющейся в ЕГРН</p> <p>- кадастровый номер земельного участка, имеющегося в ЕГРН</p> <p>- номер кадастрового квартала</p> <p>- обозначение характерных точек границ</p> |
|---|---|