

АДМИНИСТРАЦИЯ  
МУНИЦИПАЛЬНОГО РАЙОНА  
«СОСНОГОРСК»

«СОСНОГОРСК»  
МУНИЦИПАЛЬНОЙ РАЙОНСА  
АДМИНИСТРАЦИЯ

## ПОСТАНОВЛЕНИЕ ШУӨМ

от « 09 » 08 2021  
г. Сосногорск

№ 1500

Об установлении публичного сервитута на земельные участки с целью размещения объекта электросетевого хозяйства «ВКЛ-10 кВ яч. 14 ГРУ-6 кВ «Сосногорская ТЭЦ» - КТП № 808 «Дачи» г. Сосногорск»

В соответствии со статьей 23, главой V.7 Земельного кодекса Российской Федерации, статьей 3.3, частью 4 статьи 3.6 Федерального закона от 25.10.2001 № 137-ФЗ «О введении в действие Земельного кодекса Российской Федерации», постановлением Правительства Российской Федерации от 24.02.2009 № 160 «О порядке установления охранных зон объектов электросетевого хозяйства и особых условий использования земельных участков, расположенных в границах таких зон», на основании ходатайства публичного акционерного общества «Межрегиональная распределительная сетевая компания Северо-Запада», Администрация муниципального района «Сосногорск»

### ПОСТАНОВЛЯЕТ:

1. Установить в интересах публичного акционерного общества «Межрегиональная распределительная сетевая компания Северо-Запада» публичный сервитут сроком 49 лет в отношении земельных участков, согласно приложению, с целью размещения объекта электросетевого хозяйства «ВКЛ-10 кВ яч. 14 ГРУ-6 кВ «Сосногорская ТЭЦ» - КТП № 808 «Дачи» г. Сосногорск».
2. Утвердить границы публичного сервитута в соответствии со схемой расположения границ публичного сервитута объекта, согласно приложению.
3. Плата за публичный сервитут не устанавливается.
4. Настоящее постановление подлежит официальному опубликованию в течении пяти рабочих дней со дня его принятия.
5. Контроль за исполнением настоящего постановления возложить на председателя Комитета по управлению имуществом администрации муниципального района «Сосногорск».
6. Настоящее постановление вступает в силу со дня его принятия.

Исполняющий обязанности  
Главы муниципального района «Сосногорск» -  
руководителя администрации



Е.К. Чура

Перечень земельных участков,  
в отношении которых устанавливается публичный сервитут

№ п/п	Кадастровый номер земельного участка	Местоположение земельного участка
1	11:19:0000000:454	Российская Федерация, Республика Коми, муниципальный район «Сосногорск»
2	11:19:0000000:673	Российская Федерация, Республика Коми, муниципальный район «Сосногорск»
3	11:19:0301001:371	Республика Коми, г. Сосногорск, Сосногорский лесхоз, Усть-Ухтинское лесничество, кварталы 243, 244, Пожнинское лесничество кварталы 3, 4, 5, 9, 10, 11, 12, 21, 22, 23, 24, 37
4	11:19:0301001:4590	Республика Коми, г. Сосногорск
5	11:19:0501001:1292	Республика Коми, МО МР «Сосногорск», ГУ «Сосногорское лесничество», Пожнинское участковое лесничество кв. 37, 38, 22, 23, 24, 25, 9, 10, 11, 12, 4, 5

## ОПИСАНИЕ МЕСТОПОЛОЖЕНИЯ ГРАНИЦ

Публичный сервитут для размещения объекта электросетевого хозяйства «ВКЛ-10 кВ яч. 14 ГРУ-6 кВ "Сосногорская ТЭЦ" - КТП №808 "Дачи" г. Сосногорск»  
(наименование объекта, местоположение границ которого описано (далее - объект))

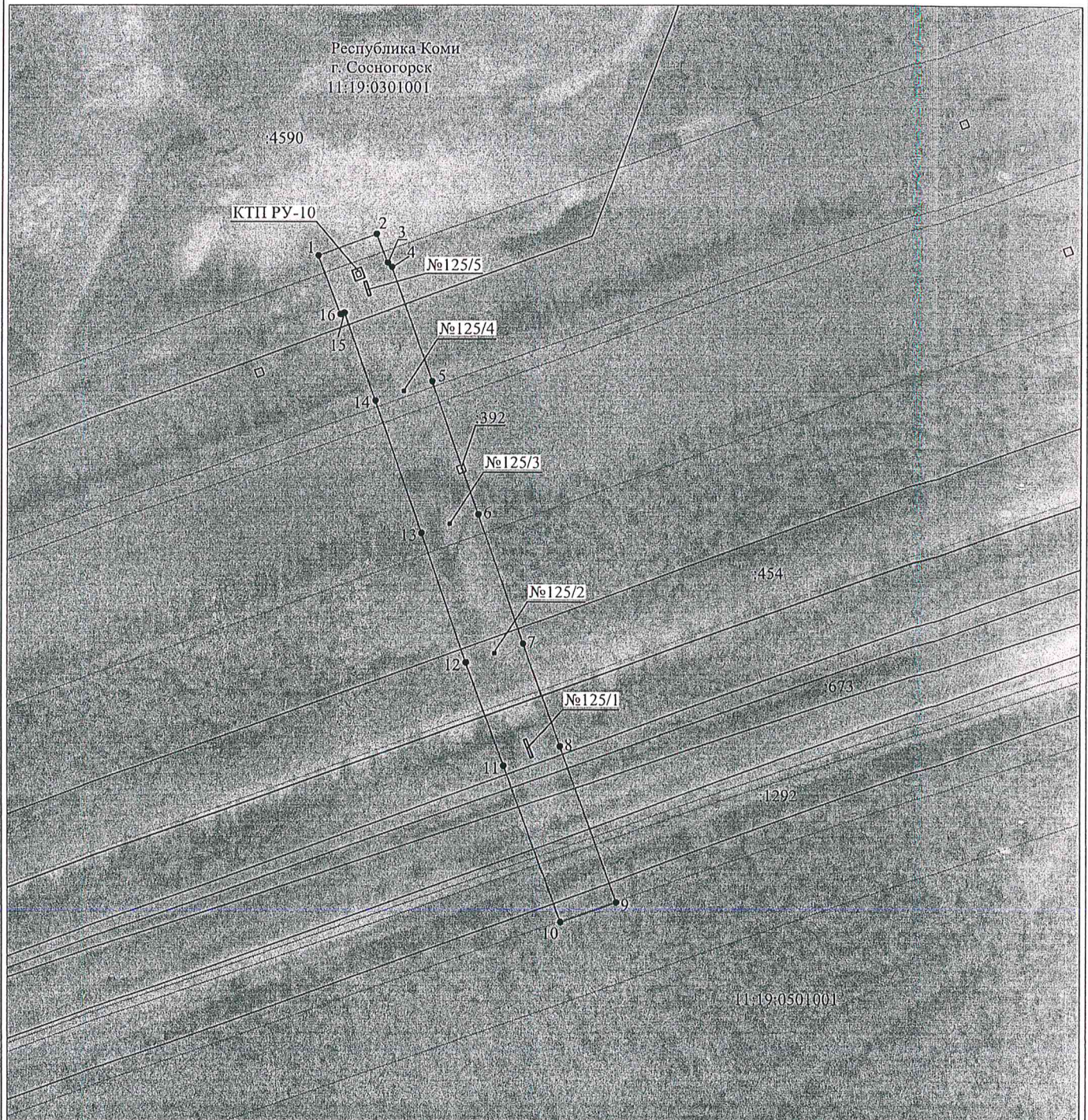
### Раздел 1

Сведения об объекте		
№ п/п	Характеристики объекта	Описание характеристик
1	2	3
1	Местоположение объекта	Республика Коми, город Сосногорск
2	Площадь объекта +/- величина погрешности определения площади (P +/- Дельта P)	5106 кв.м ± 17 кв.м
3	Иные характеристики объекта	Публичный сервитут для размещения объекта электросетевого хозяйства «ВКЛ-10 кВ яч. 14 ГРУ-6 кВ "Сосногорская ТЭЦ" - КТП №808 "Дачи" г. Сосногорск» на срок 49 лет, обладатель публичного сервитута - ПАО "МРСК Северо-Запада", Российская Федерация, Республика Коми, г.Сыктывкар, ул. Интернационала, д.94, ИНН - 7802312751, ОГРН - 1047855175785, адрес электронной почты - post@komienergo.ru.

Раздел 2

Сведения о местоположении границ объекта					
1. Система координат СК-63, шифр Q, зона 5					
2. Сведения о характерных точках границ объекта					
Обозначение характерных точек границ	Координаты, м		Метод определения координат характерной точки	Средняя квадратическая погрешность положения характерной точки (M <sub>t</sub> ), м	Описание обозначения точки на местности (при наличии)
	X	Y			
1	2	3	4	5	6
1	7042870.41	5305885.27	Метод спутниковых геодезических измерений (определений)	0.10	–
2	7042877.96	5305905.39	Метод спутниковых геодезических измерений (определений)	0.10	–
3	7042867.93	5305909.15	Метод спутниковых геодезических измерений (определений)	0.10	–
4	7042866.44	5305910.61	Метод спутниковых геодезических измерений (определений)	0.10	–
5	7042826.56	5305924.39	Метод спутниковых геодезических измерений (определений)	0.10	–
6	7042780.20	5305940.07	Метод спутниковых геодезических измерений (определений)	0.10	–
7	7042735.08	5305955.11	Метод спутниковых геодезических измерений (определений)	0.10	–
8	7042699.20	5305967.66	Метод спутниковых геодезических измерений (определений)	0.10	–
9	7042645.09	5305986.89	Метод спутниковых геодезических измерений (определений)	0.10	–
10	7042638.19	5305967.48	Метод спутниковых геодезических измерений (определений)	0.10	–
11	7042692.35	5305948.23	Метод спутниковых геодезических измерений (определений)	0.10	–
12	7042728.43	5305935.62	Метод спутниковых геодезических измерений (определений)	0.10	–
13	7042773.65	5305920.55	Метод спутниковых геодезических измерений (определений)	0.10	–
14	7042819.90	5305904.89	Метод спутниковых геодезических измерений (определений)	0.10	–
15	7042850.44	5305894.35	Метод спутниковых геодезических измерений (определений)	0.10	–
16	7042849.92	5305892.95	Метод спутниковых геодезических измерений (определений)	0.10	–
1	7042870.41	5305885.27	Метод спутниковых геодезических измерений (определений)	0.10	–
3. Сведения о характерных точках части (частей) границы объекта					
Обозначение характерных точек части границы	Координаты, м		Метод определения координат характерной точки	Средняя квадратическая погрешность положения характерной точки (M <sub>t</sub> ), м	Описание обозначения точки на местности (при наличии)
	X	Y			
1	2	3	4	5	6
–	–	–	–	–	–

## Схема расположения границ публичного сервитута объекта



Масштаб 1:2000

Используемые условные знаки и обозначения:

- |                         |   |
|-------------------------|---|
| №1                      | - номер опоры   |
| —————                   | - граница публичного сервитута                            |
| —————                   | - граница кадастрового деления                            |
| —————                   | - граница населенного пункта                              |
| —————                   | - граница земельного участка, имеющегося в ЕГРН           |
| —————                   | - граница ОКС, имеющаяся в ЕГРН                           |
| —————                   | - граница охранной зоны, имеющейся в ЕГРН                 |
| 11:00:0000000:34<br>:34 | - кадастровый номер земельного участка, имеющегося в ЕГРН |
| 11:00:0000000           | - номер кадастрового квартала                             |
| 1 •                     | - обозначение характерных точек границ                    |